



株式会社ライブバージョン

# 株式会社ライブバージョン

2024年4月時点

～標準仕様書④PLAN～【規格住宅】 省エネ基準適合住宅  
断熱等性能等級4相当



**標準装備！！**

パワーボード  
アルミ樹脂複合窓  
電気錠ピタットキー

Low-E複層ガラス  
お掃除浴槽

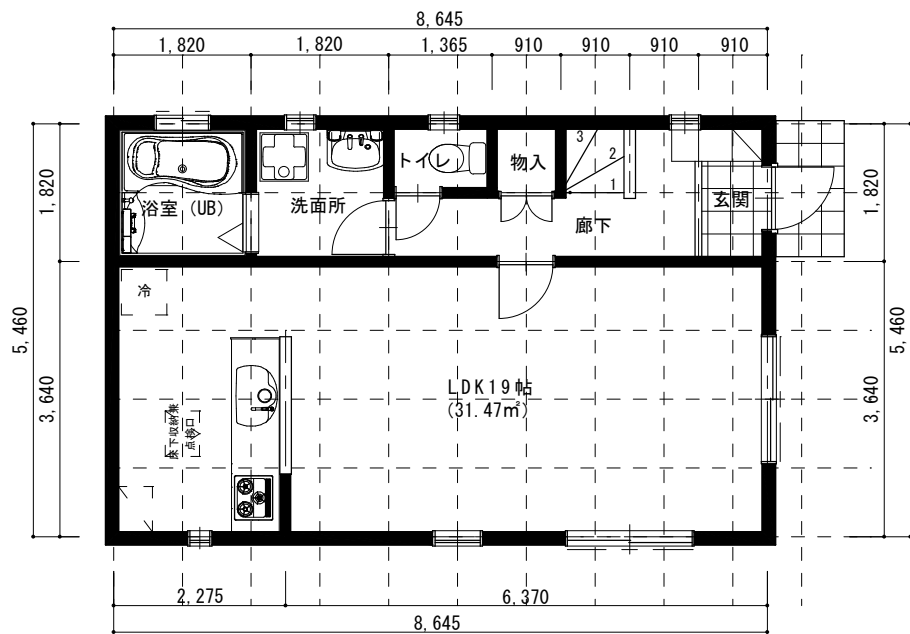
※建物の形状は出隅 4 ヶ所、総二階を標準とする

※屋根形状は 4 寸勾配寄棟屋根を標準とする

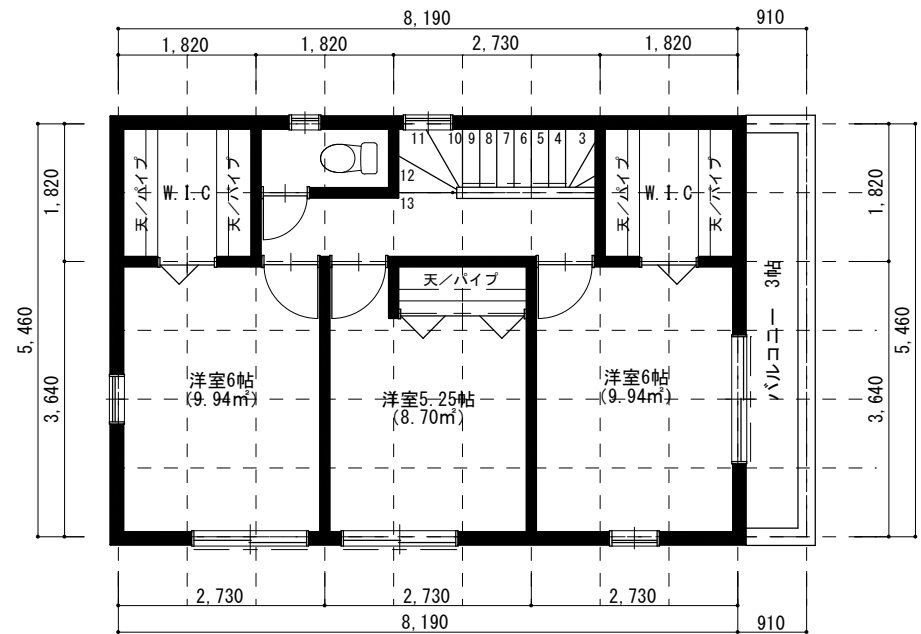
※LDK 各居室入口部分はドアタイプが基本になります

※ベランダ開口部はありません

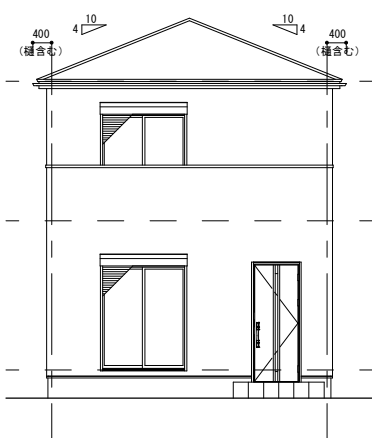
※押入れ・クローゼットの奥行きは 455 または 910 とする



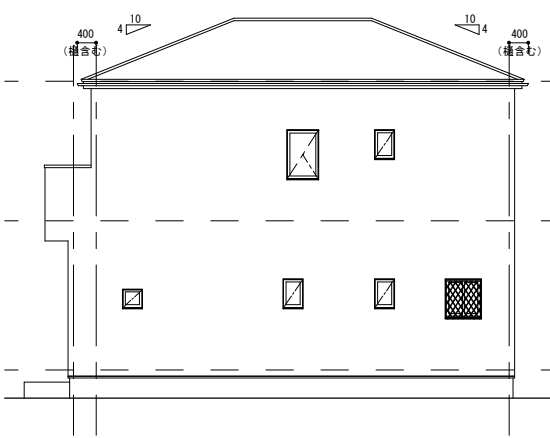
1階平面図 S=1:100



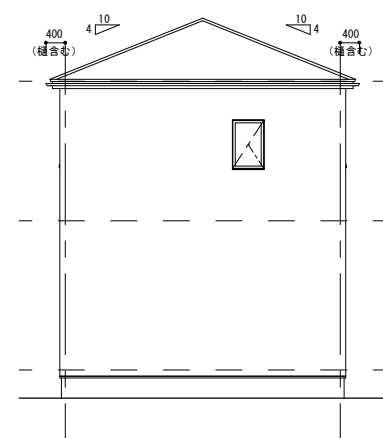
2階平面図 S=1:100



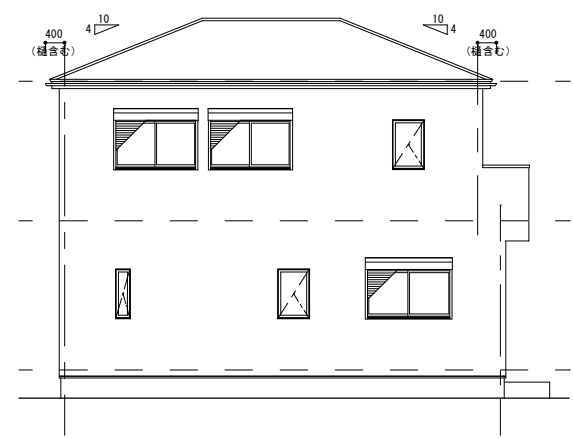
南側立面図 S=1:150



東側立面図 S=1:150



北側立面図 S=1:150



西側立面図 S=1:150

参考間取り

## 標準仕様書

(28坪の建物を標準とする)

## P&C-MJシステム 断熱等性能等級4相当

### 外部仕様 (本仕様はシステムキッチン・浴室・洗面所・玄関ドア・各1セットの場合とする)

各部名称	仕様	各部名称	仕様
基礎	ベタ基礎シングル配筋GLより400 防湿フィルム 鉄筋オール13mm ベース300ピッチ 立上り300ピッチ	玄関ポーチ床 300×300	LIXILタイル グレイスランド(12色) 0.5坪まで (ステップなし)
基礎廻り	モルタル毛引仕上げ	床下換気	フクビ 土台パッキン工法
屋根	クボタ松下 コロニアルガラス *雪止め(上屋のみ)「色10年保証」	束	フクビ 鋼製束
破風	防火破風 14mm 塗装仕上げ	土台・柱	防虫処理GL1000以上
軒天井	DAIKEN ダイライト軒天30 12mm 塗装仕上げ	断熱材	床:押出法ポリスチレンフォーム 30mm 壁:高性能グラスウール10k 90mm 天井:高性能グラスウール10k 90mm
軒天換気口	DAIKEN BK45	ベランダ	防水ベランダ 1.5坪 (物干し2本1セット付)
外壁	旭化成 パワーボード37ミ ( )内より1柄選択 (フラットパネル・ライン50・ライン100) 塗装:塗材廃盤の為打ち合わせによる	雨樋	ノキ樋(塩ビ角樋)、たて樋(塩ビ丸)
玄関ドア	YKKap ヴェナートD30 D4 スマートドア ピタットキー	外水道	散水栓
外部建具 (サッシ)	YKKap エピソードII NEO アルミ樹脂複合窓 全窓Low-E複層ガラス (ブルーガラス・アルゴンガス入り) 引違窓のみシャッター付 網戸(ブラックネット) 1F浴室窓のみ格子付	内装材	NODA Canaeru R-Design 建具 H20タイプ(2色より選択) 造作材 シルキーホワイト色(W3)のみ 廻り縁→なし
		床下点検口 2ヶ所	城東テクノ(高气密)600×600 1ヶ所 600×450 1ヶ所

### 構造仕様 ※構造材はプレカットとする。

各部名称	仕様
土台	105×105 集成材
柱	105×105 集成材
床	1F・2F 構造用合板 24mm
耐力壁	ノダ 構造用ハイベストウッド 真壁施工(パネル) 9mm ※壁量は基準法の1.1倍程度とする
金物	メタルジョイント、ドリフトピン



内部仕上表

階数	室名	床	壁	天井	その他	階数	室名	床	壁	天井	その他		
1	玄関	タイル 300×300	PB12.5mm クロス仕上げ	PB9.5mm クロス仕上げ	下駄箱(W1200)	2	洋室	フローリング12mm	PB12.5mm クロス仕上げ	PB9.5mm クロス仕上げ			
	玄関ホール 廊下	フローリング12mm	〃	〃			便所	CF(クッションフロア) 又は 指定フローリング	〃	〃	シャワートイレ ペーパーホルダー 壁収納		
	居室	〃	〃	〃			押入	フローリング12mm	さわやか押入ボード	さわやか押入ボード			
	リビング	〃	〃	〃	ガラス戸3尺 1ヶ所		廊下	〃	PB12.5mm クロス仕上げ	PB9.5mm クロス仕上げ			
	台所	〃	〃	〃			階段	モードコレクト グレージュ色	〃	〃	手摺		
	洋和室	タタ大建	〃	〃	内障子はなしとする *和室天井は別								
	洋室	フローリング12mm	〃	〃			他	クローゼット	枕棚 パイプ クローゼット扉(H7尺フラットタイプ)				
	浴室	FRP (ユニット)	壁パネル (ユニット)	断熱天井 (ユニット)	換気暖房乾燥機(100V)			押入	枕棚 中段棚 クローゼット扉(H7尺フラットタイプ)				
	洗面脱衣室	CF(クッションフロア) 又は 指定フローリング	PB12.5mm クロス仕上げ	PB9.5mm クロス仕上げ	洗濯パン (640×640)			その他	ホスクリーン(2本1セット) 住宅用火災警報器 天井点検口(気密タイプ)1ヶ所				
便所	CF(クッションフロア) 又は 指定フローリング	〃	〃	シャワートイレ ペーパーホルダー 壁収納									

## 衛生設備仕様

システムキッチン	TOCLAS Kitchen(選択)		システムバス	TOCLAS every1616サイズ	洗面脱衣室	TOCLAS ジョリエ W750
	フラットタイプS D744 扉色(D・Z・Q・N・S・Y・H・K) サイドフードSNSR 浄水器内臓シャワー水栓	I型 D650 扉色(D・Z・Q・N・S・Y・H・K) 薄型フードADR 浄水器内臓シャワー水栓 食器洗浄乾燥機		人造大理石バスタブ 高断熱浴槽+断熱合せフタ 浴槽側樹脂製握りバー フラット天井 24時間対応換気乾燥機(100V) キューブ型照明1灯(LED) ランドリーパイプ1本付き ロングミラー 収納棚ホワイトタイプ(2個) タオル掛け樹脂ブラケットタイプ スプレーシャワー おそうじ浴槽		ミラーキャビネット 3面鏡 洗髪シャワー水洗 開き扉キャビネット(バー取手)
	<b>【選択項目】</b> ☆シンク形状☆ G2シンク or H2シンク  ☆加熱機器☆ ホーロートップ3口コンロ or 2口IH+ラジエント  ☆カップボード☆ トールタイプ(W600) or カウンタータイプ(W1500)				トイレ	LIXIL製(2ヶ所)
						壁リモコンタイプ(1台) 便座横操作タイプ(1台)
						ペーパーホルダー(1個用) タオルリング 壁収納 手摺

## 電気設備仕様

各部名称	設置箇所	各部名称	設置箇所
コンセント	各部屋 2ヶ所 ・ 廊下1ヶ所	24時間換気システム	第3種換気システム
スイッチ	ワイドスイッチ	TV配線	TV端子 全居室(台所除く)
3路スイッチ	階段・1F廊下 ・ 2F廊下	TEL配管	TEL 1ヶ所
ダウンライト	標準該当箇所	換気扇	キッチン・トイレ・ユニットバス
インターホン	アイホン カラーテレビドアホン	照明器具	居室以外(台所含む)
屋外コンセント	給湯器用 1ヶ所	アース付コンセント	洗濯機・冷蔵庫・キッチン・トイレ
専用回路	エアコン用 全居室(台所以外)	ポーチライト	センサー付き(LED)

## ガス設備(LPG標準)

指定ガス業者	
給湯器	24号エコジョーズ

## オール電化仕様 ※給湯器別途費用

エコキュート	[コロナ] フルオートタイプ 370L 薄型 省スペースタイプ (インターホンリモコン)	幅 1090mm
		奥行 450mm
		高さ 1,890mm

参考仕様

### <その他標準仕様詳細・別途費用等>

- ◇ 限定プランとし、建物形状の出隅は4ヶ所を標準とする。
- ◇ 天井の高さは洋間2400mmまでとする。  
ただし建築基準法上天井高さが取れない場合は法規にしたがう。
- ◇ 屋根形状は寄棟4寸勾配(軒の出300)を基準とする。  
(それ以外の形状は別途費用とする)
- ◇ 内装建具は1室につき1ヶ所設置を標準とし、形状は片開き戸とする
- ◇ 収納の基本仕様は、各部屋1ヶ所H7尺×W6尺タイプ  
階段下1ヶ所観音開き(W3尺タイプ)とする。
- ◇ キッチン・浴室・脱衣所は1階に設置を基本とする。
  
- ◇ 基本照明の選択はできませんので予めご了承ください。
- ◇ プロパンガス施工を標準とし、当社指定のプロパンガス業者とする。(15年間供給条件)
- ◇ ポーチ庇は幅1820出910(芯寸法)までを標準とする。下屋については **107,250円/帖**
- ◇ クロスの柄については弊社指定の量産品の中から選択とする。  
指定外の量産品選択の際は **14,300円** いただきます。
- ◇ サッシ数を下記の通り限定する。

※使用するサッシについて※	総数16ヶ所までとする
掃出し窓(16520又は16518程度まで)	→ 3ヶ所まで
引違窓(16509程度まで)	→ 3ヶ所まで
引違窓(格子付06007まで)	→ 1ヶ所(浴室用)
スベリダシ(03603)	→ 1ヶ所(玄関ホール)
スベリダシ(03605)	→ 3ヶ所(トイレ・洗面脱衣室)
タテスベリ(02609)	→ 1ヶ所(キッチン)
タテスベリ(06009まで)	→ 4ヶ所まで(その他)

- ◇ カーテンレール1間幅 **7,150円**/ヶ所 製品:V17(タチカワ製)

- ◇ その他標準仕様以外はオプションとする。

### <別途工事・別途費用>

- ・地盤調査(SDS方式による)費用
  
- ・地盤改良工事費用
  - \* 地盤改良工事で出た残土については、工事を行った業者が処理する
  
- ・現場の状況により、道路使用許可・交通誘導員・作業車両用駐車場が必要になる場合
- ・上下水道取出工事及び水道加入金
  - \* 建設する地域によって別途申請費がかかる場合があります。
- ・解体工事 ・外構工事 ・浄化槽(工事) ・居室照明器具 ・アンテナ工事
- ・深基礎工事費用 ・雨水接続工事(雨水処理は宅地内に浸透枳処理を基準とする)
- ・プロパンガス工事が標準ですが、選択業者により別途費用が掛かる場合があります。
- ・都市ガス及び集中ガスの配管・給湯器・浴室TV
- ・土地の形状、高低差によって別途工事費が必要になる場合があります。(ポンプ車など)
  - ・クロスの種類によっては下地や目地の出やすいものがありますのでご了承ください。
  - ・当社仕様に関して、やむなく仕様変更する場合があります。
  - ・パワーボード縦張り施工はご対応できません
  - ・エコキュートをご利用する際は高圧タイプを選択してください  
(お掃除浴槽注意書き参照)

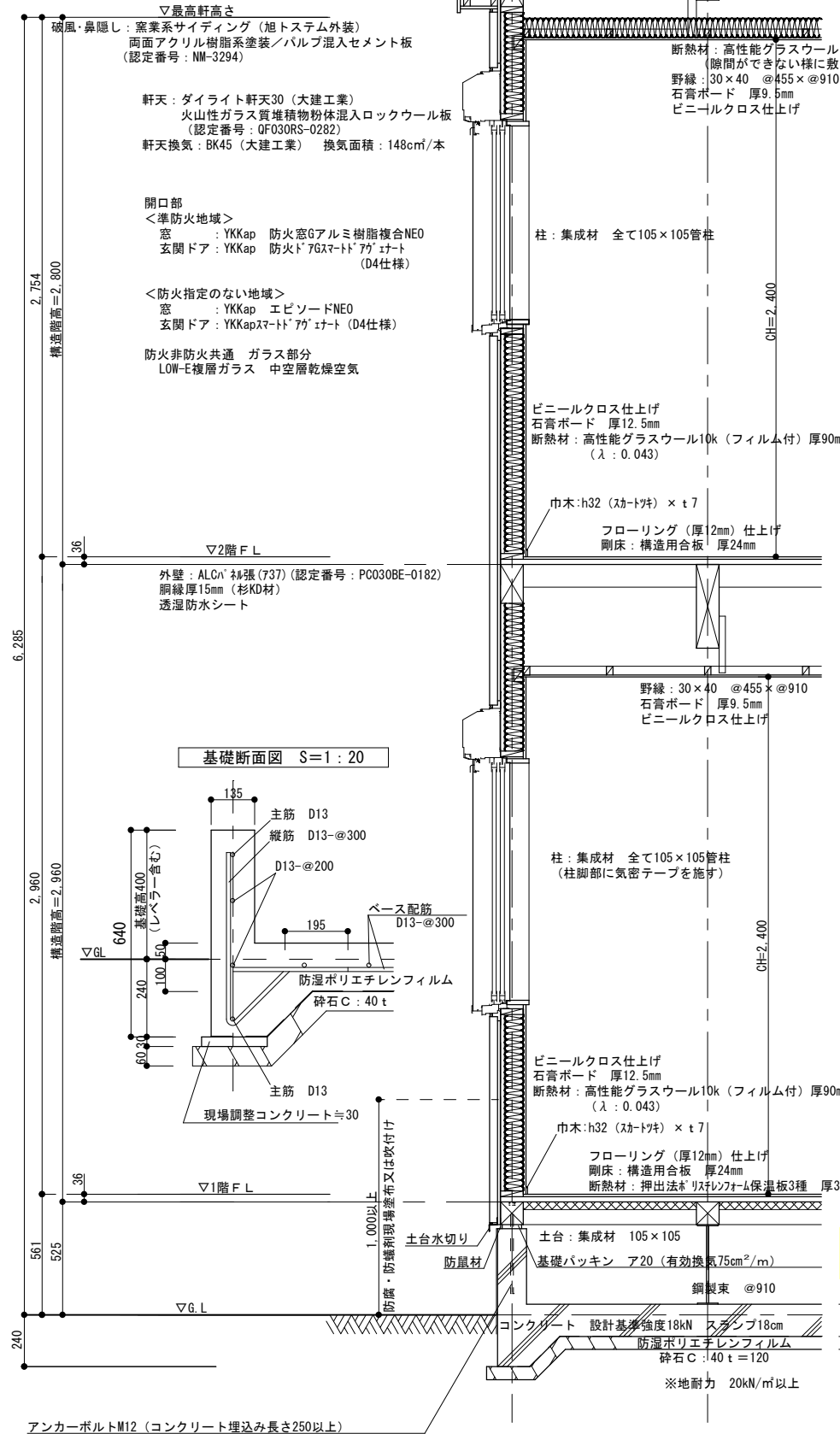
耐力壁 (告示による留め付け方法)

耐力壁の種類	壁倍率	面材		受材の方法		
		くぎの種類	くぎ打ち間隔	受材	くぎ種類	くぎ間隔
構造用WDF (厚9mm)	2.5倍	N50	150mm以下	厚30mm以上 x 幅40mm以上	N75	300mm以下
	4.0倍		外周部75mm 中間部150mm以下	幅40mm以上		120mm以下

屋根材：コロニアルガラス (クボタ松下)  
 アクリル樹脂系塗装・砂入セメント層付/パルプ混入セメント板  
 (認定番号：NM-2093)  
 アスファルトルーフィング940 (22kg)  
 野地板：構造用合板 厚12mm  
 垂木：60×45 @455

屋根形状・勾配について  
 4寸勾配寄棟屋根を標準とする  
 ※上記以外の屋根勾配形状はオプションとする。

小屋裏換気容量はフラット35仕様書の  
 基準を基本とする



※オプションにて天井高さ変更等する場合は  
 構造階高の検討が必要となります。

※2Fトイレなどの配管は屋内に配管スペースを  
 設けるか屋外露出配管の旨図面記載願います。  
 図面記載ない場合は露出配管といたします。

フラット35対応の為ユニット部は基礎  
 断熱材 (ポリスチレンフォーム保温板A30) を  
 施し、床下換気は塞ぐ。

耐力壁 (告示による留め付け方法)

耐力壁の種類	壁倍率	面材		受材の方法		
		くぎの種類	くぎ打ち間隔	受材	くぎの種類	くぎ間隔
構造用MDF (厚9mm)	2.5倍	N50	150mm以下	厚30mm以上 × 幅40mm以上	N75	300mm以下
	4.0倍		外周部75mm 中間部150mm以下			120mm以下

屋根材：コロニアルガラス (クボタ松下)  
 アクリル樹脂系塗装・砂入セメント層付ノバルブ混入セメント板  
 (認定番号：NM-2093)  
 アスファルトルーフィング940 (22kg)  
 野地板：構造用合板 厚12mm  
 垂木：60×45 @455

屋根形状・勾配について  
 4寸勾配寄棟屋根を標準とする  
 ※上記以外の屋根勾配形状はオプションとする。

小屋裏換気容量はフラット35仕様書の  
 基準を基本とする

▽最高軒高さ  
 破風・鼻隠し：窯業系サイディング (旭トステム外装)  
 両面アクリル樹脂系塗装ノバルブ混入セメント板  
 (認定番号：NM-3294)

軒天：ダイライト 軒天30 (大建工業)  
 火山性ガラス質堆積物粉体混入ロックウール板  
 (認定番号：QF030RS-0282)  
 軒天換気：BK45 (大建工業) 換気面積：148cm<sup>2</sup>/本

開口部

<準防火地域>

窓：YKKap 防火窓Gアルミ樹脂複合NEO  
 玄関ドア：YKKap 防火ドア7Gスマート7Gエナト (D4仕様)

<防火指定のない地域>

窓：YKKap エピソードNEO  
 玄関ドア：YKKapスマート7Gエナト (D4仕様)

防火非防火共通 ガラス部分

LOW-E複層ガラス 中空層アルゴンガス

柱：集成材 全て105×105管柱

断熱材：高性能グラスウール14k (フィルム付) 厚155mm (λ：0.038)  
 (隙間ができない様に敷き詰める)  
 野縁：30×40 @455×@910 (格子組)  
 石膏ボード 厚9.5mm  
 ビニールクロス仕上げ

ビニールクロス仕上げ  
 石膏ボード 厚12.5mm  
 断熱材：高性能グラスウール14k (フィルム付) 厚90mm  
 (λ：0.038)

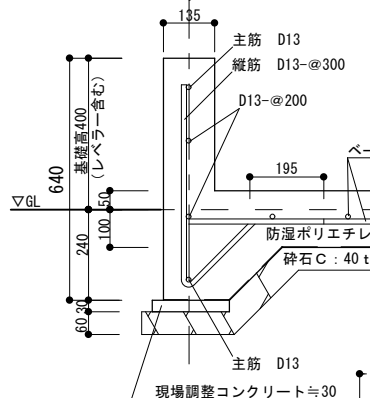
巾木：h32 (スカーツ株) × t7

フローリング (厚12mm) 仕上げ  
 剛床：構造用合板 厚24mm

▽2階 F.L.  
 外壁：ALON 裨張 (737) (認定番号：PC030BE-0182)  
 胴縁厚15mm (杉KD材)  
 透湿防水シート

野縁：30×40 @455×@910  
 石膏ボード 厚9.5mm  
 ビニールクロス仕上げ

基礎断面図 S=1:20



柱：集成材 全て105×105管柱  
 (柱脚部に気密テープを施す)

ビニールクロス仕上げ  
 石膏ボード 厚12.5mm  
 断熱材：高性能グラスウール14k (フィルム付) 厚90mm  
 (λ：0.038)

巾木：h32 (スカーツ株) × t7

フローリング (厚12mm) 仕上げ  
 剛床：構造用合板 厚24mm  
 断熱材：押出法ポリスチレンフォーム保温板3種 厚65mm (λ：0.028)

▽1階 F.L.

1,000以上  
 防風・防露処理透湿布又は吹付け

土台水切り

防風材

土台：集成材 105×105

基礎バックイン A20 (有効換気75cm<sup>2</sup>/m)

鋼製束 @910

コンクリート 設計基準強度18kN スランブ18cm

防湿ポリエチレンフィルム

砕石 C:40t = 120

※地耐力 20kN/m<sup>2</sup>以上

※オプションにて天井高さ変更等する場合は  
 構造階高の検討が必要となります。

※2Fトイレなどの配管は屋内に配管スペースを  
 設けるか屋外露出配管の旨図面記載願います。  
 図面記載ない場合は露出配管といたします。

フラット35対応のユニット部は基礎  
 断熱材 (ポリスチレンフォーム保温板A30) を  
 施し、床下換気は塞ぐ。

※浴槽は高断熱浴槽とする



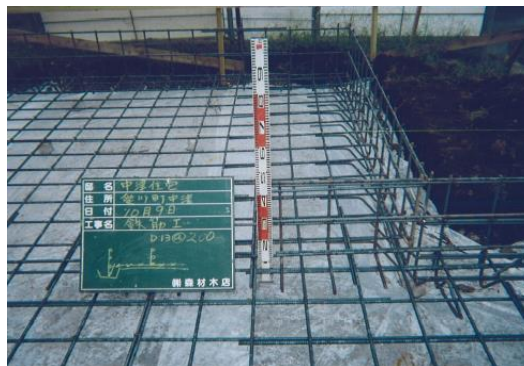
# 基礎配筋工事 ベタ基礎



鉄筋はすべて13mm筋を使用しています



ベース配筋300ピッチ  
立上り縦筋300ピッチ  
立上り横筋200ピッチ  
で組んでいます



お客様に安心していただける基礎です

換気システム  
**土台パッキン工法**

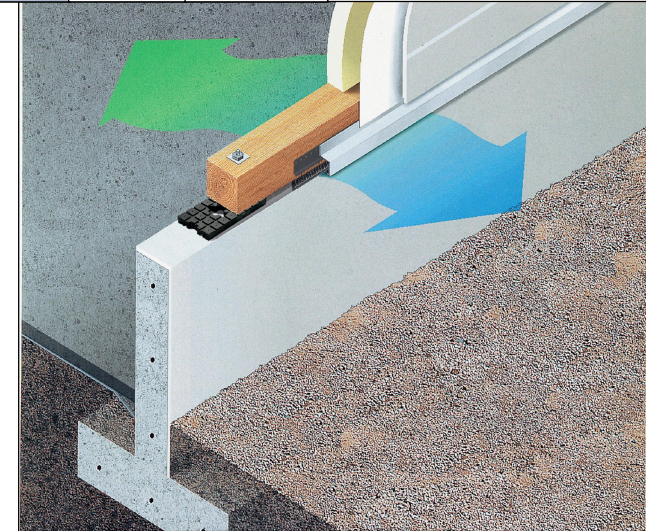
●土台パッキン20-100 ●土台パッキン20-100×120

床下と土台の防湿、  
全周換気で効率アップ。

認定

ベターリビング (優良住宅部品) 認定書

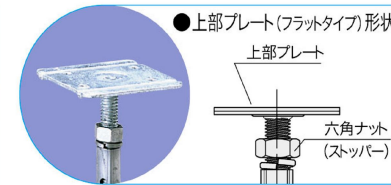
住宅金融公庫承認「住公発第65号(建)」



機能家 (木造住宅用東柱)  
**鋼製束**

●マーク登録 (特許認定済)  
品物 S52A06-01 (鋼製束)  
品物 S52A06-03 (鋼製束 フラットタイプ)

鋼製束 (フラットタイプ) 認定番号 S52A06-03





味わい深いグラデーションを、グラスサコートで守る。

# コロニアルグラスサ

スマートな印象の横一文字葺。



耐水性グレート  
★★★★  
色10年保証

保証  
製品  
本体

GLASSA Coating  
AutoClave Dry

一般名称

平形屋根用スレート

不燃材認定番号

NM-2093

屋根30分耐火構造

FP030RF-1935

(硬質木片セメント板18mm以)

## ■カラーバリエーション



グラスサ・ブラック  
CC562



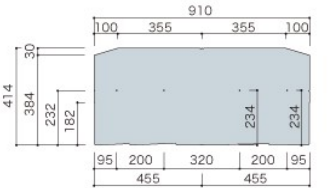
グラスサ・グラスブラウン  
CC591



グラスサ・メロウオレンジ  
CC523

## ■形状図

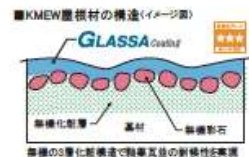
◎本 体 (5.2mm厚) (単位: mm)



※写真などは印刷色のため実際と色合いが多少異なります。色合わせにはサンプルをご利用

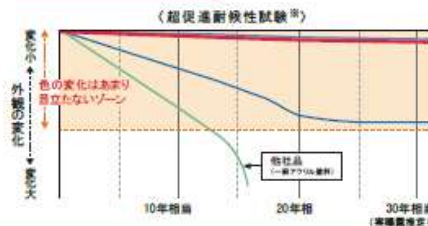
## ◎ 紫外線に強い無機系塗膜「グラスサコート」が色あせを防ぐ。

屋根材は年月が経つほど、紫外線の影響で次第に色あせてきます。このグラスサ・シリーズの表層コーティングには、紫外線に強いKMEW独自の無機系塗膜コートを採用。長い年数を経過しても屋根面の美しい発色や、光沢を保ち、住まいの「美」に対するあなたのこだわりを満たします。

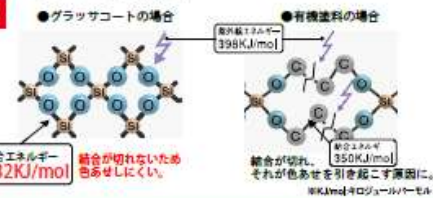


### 外観寿命が長い

葺き始めの美しさを長期にわたってキープするグラスサ。住宅のロングライフ化という時代の要求に、外観の長寿命化という側面から応えます。



### ■グラスサコートの高耐熱メカニズム



## ◎ 屋根を軽くすることで、地震の揺れを軽減。

地震大国と呼ばれる日本の暮らしにおいて、住まいの耐震化は非常に重要な課題。一般的に建物の揺れを軽減するには建物の重量を軽く、重心を低くすることが有効とされています。KMEW屋根材は全商品、重量が陶器瓦の1/2。万一の地震にも暮らしの安心を守ります。

### 地震に有効な「軽い屋根」のメカニズム

建物の重量を軽く



建物の重心を低く



地震のとき、重い建物ほど地震の力を大きく受けます。屋根を軽くすれば、地震の際に建物にかかる力をより小さくすることができます。

地震のとき、重心が高い建物ほど揺れは大きくなります。屋根を軽くすれば、建物の重心が低くなり、揺れ幅をより小さくすることができます。

KMEWがご提供する「軽い屋根.com」

屋根を軽く、揺れを小さく  
**屋根で減震**  
KMEWの屋根材

軽い屋根による減震効果。そのメカニズムや施工例などを紹介したホームページを開発しています。  
<http://www.kariyane.com/>

## ◎ KMEW 屋根材の性能

- 耐風性能** 強風での飛散を防ぐ  
毎年やってくる台風に加え、屋根には強風にも耐える性能が必要です。KMEW屋根材は、これにより、屋根材の飛散やズレを防ぎます。
- 防水性能** 大雨でも漏水を防ぐ  
大雨が降ると心配なのが、屋根からの漏水。KMEW屋根材は、屋根材・下屋根材の二重の防水設計で、雨水の浸入を防ぎます。
- 耐久性能** 経年の変化が少ない  
凶暴な台風や風雨などの影響を受けにくいのも、KMEW屋根材の特長。長期間の使用でも強度などの特性変化がほとんどありません。
- 防火性能** 火災でも燃えにくい  
もし火災が発生しても燃えにくく、延焼の被害を抑える優れた耐火性を発揮。不燃材料として国土交通大臣の認定基準をクリアしています。
- 耐衝撃性能** 衝撃でも割れにくい  
台風での飛来物や、地震などの衝撃、万一それらの強い圧力が屋根に当たっても、屋根材そのものの強度で割れ、欠けを最小限に防ぎます。
- 遮音性能** 騒音の侵入を防ぐ  
KMEW屋根材は発音が少ないので、雨音などが気にならずに、気持ちよく過ごせます。二重・三重に敷く層構造で、外音の侵入も抑えます。



柱・梁をふんだんに使った  
**本格木造軸組工法!**



★ **地震・台風に強い「オリジナル工法」** ★

**P&C-MJシステム**

一般在来工法と比較 ほぼ+山形プレートに比べ  
 ■接合強度 **1.5倍** ■引抜き強度 **2.5倍**  
 ■壁倍率 **最大4.0倍** ■床倍率 **3.0倍** ★

壁倍率：最大4倍



接合強度約 1.5倍



柱・梁は【集成材】使用

引抜き強度約 2.5倍



ホールダウン金物とホソパイプ

土台は【ヒノキ集成材】使用

構造材の仕口の断面欠損率は、  
 一般在来工法の約 1/4

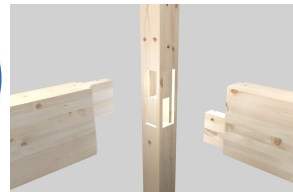
●メタル・ジョイント

仕口部  
 欠損率  
 約**15%**



●一般在来工法

仕口部  
 欠損率  
 約**58%**





# 防災科学技術研究所（つくば市）にて 実物大・耐震実験を実施！



連続5回の巨大地震波にも耐えた **P&C-MJシステム**  
優れた耐震性能が実証されました！！

●加振した巨大地震の再現地震波

	加振波	最大加速度	地震の名称	マグニチュード	震度
1回目	JMA神戸波 NS成分 100%	818gal	1995年 兵庫県南部地震 (阪神淡路大震災)	7.3	6強
2回目	JMA川口波 EW成分 100%	2036gal	2004年 新潟県中越地震	6.8	7
3回目	BCJ波レベル1 100%	207gal	日本建築センター 模擬地震波	—	—
4回目	JMA神戸波 NS成分 110%	900gal	1995年 兵庫県南部地震 (阪神淡路大震災)の1.1倍	—	—
5回目	JMA神戸波 NS成分 100%	818gal	1995年 兵庫県南部地震 (阪神淡路大震災)	7.3	6強

- ※JMA神戸波・・・ 1995年1月17日 兵庫県南部地震(阪神淡路大震災)の際、神戸海洋気象台で観測された南北方向の地震波。
- ※JMA川口波・・・ 2004年10月23日 新潟県中越地震の際、川口町観測地点で観測された東西方向の地震波。
- ※BCJ波レベル1・・・ 財団法人 日本建築センターの模擬地震波で、建築基準法で定める中地震程度の地震波。
- ※gal (ガル)・・・ 加速度の単位で、一定時間内に起きた速度の変化のことで、1ガルは毎秒1センチメートルずつ加速していくことを意味します。
- ※マグニチュード・・・ 地震で放出されたエネルギーのことで、地震そのものの規模を示します。
- ※震度・・・ 地震が観測された各地点における地震の揺れの大きさを段階ごとに表す単位です。

●独立行政法人 防災科学技術研究所



長期優良住宅に対応できます



2014年5月10日 新装オープン

当社モデルハウス

※長期優良住宅で建築する場合、別途諸経費が掛かります。



## アクリアの製品特長

### 優れた断熱性能

#### 最新の繊維維技術により断熱性能UP

##### ●断熱性能「熱抵抗値」の比較



アクリアは、一般のグラスウールに比べて細い繊維で構成された高性能グラスウールです。

断熱材の繊維維写真

グラスウールは、細いガラス繊維が絡み合っつくられる空間によって、熱を伝えにくくしている断熱材です。アクリアは、一般のグラスウールに比べ繊維径が細く、本数が多いので、断熱性能がさらに向上しています。



## 住宅の断熱講座

私たちは生活の中で暑さ・寒さを防いで快適に暮らしたいと考えています。また、配管などに流れる流体の温度を維持するために保温・保冷をしたりします。これは、熱をどの様にコントロールするかということになります。この熱とはどのようなものか、考えてみましょう。

### ■熱の伝わり方

たき火で暖をとったり、打ち水で涼をとったりと生活の様々なシーンで熱をコントロールしています。熱の伝わり方は、下記の3つに分類できます。

**①「伝導」**

「伝導」は物質内部において高温側から低温側へ熱が伝わる現象です。物質によって熱の伝わりやすさが異なります。

**②「放射(輻射)」**

直接触らなくても温度の異なるもの間で電磁波によって熱は移動します。これが「放射(輻射)」です。太陽熱が暖かいのも「放射(輻射)」です。

**③「対流」**

温度差で密度が変わることによって空気(流体)とともに熱が移動します。これが「対流」です。

グラスウールは「伝導」による熱の伝わり方をコントロールするのに使います。

## アクリアマット 壁天井断熱材

ACM

新築からリフォームまで幅広い用途に対応

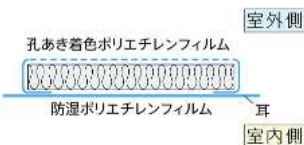


防湿フィルム付  
(18ミクロン厚)  
アクリア

10K・90mm

用途 壁・天井の断熱

仕様



特長

○高性能グラスウールです。

<防湿ポリエチレンフィルム>  
フィルム厚さ: 18ミクロン  
透湿抵抗値: 0.032 (m<sup>2</sup>・s・Pa/ng)

<孔あきポリエチレンフィルム>  
フィルム厚さ: 10ミクロン  
透湿抵抗値: 0.003 (m<sup>2</sup>・s・Pa/ng)

測定条件: 温度 25°C、相対湿度 90%  
(※標準値、個別値ではありません。)

- 従来のグラスウールに比べてフィルム耳幅が広がっており、施工性に優れています。
- 10K50mm・65mmは、上下面切り放しの4面パックです。その他の物は6面パックの“フルパック仕様”です。
- 室外側フィルムの色で厚さを区別できます。

50mm	65mm	90mm	100mm	155mm
グレー	イエロー	グリーン	ピンク	乳白色

## 床断熱材

押出法ポリスチレンフォーム保温板30mm

### ■カネライトフォームの特長



#### 優れた断熱性能です

独立した小さな気泡の中に気体を閉じ込めることにより、熱伝導の三要素として知られる「伝導・輻射・対流」を抑えています。気体を閉じ込めた独立した気泡が熱をさえぎり、結露を抑制します。

#### 吸水・吸湿性がほとんどありません

独立した気泡が、断熱の大敵である水を入りにくくし、断熱性能の劣化を防いでいます。

#### 人と地球にやさしく

フロン及びPRTR法対象物質の発泡剤としての使用を取りやめました。また、ホルムアルデヒドも含まれておりません。マテリアルリサイクルも可能で、グリーン購入法にも適合しています。





## 天井断熱材 高性能グラスウール14K 155mm

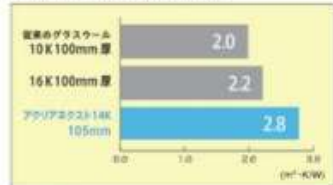


### アクリアの製品特長

#### 優れた断熱性能

#### 最新の細繊維技術により断熱性能UP

##### ●断熱性能「熱抵抗値」の比較



アクリアは、一般のグラスウールに比べて細い繊維で構成された高性能グラスウールです。

断熱材の繊維顕微鏡写真

グラスウールは、細いガラス繊維が絡み合っつくられる空間によって、熱を伝えにくくしている断熱材です。アクリアは、一般のグラスウールに比べ繊維径が細く、本数が多いので、断熱性能がさらに向上しています。



防湿フィルム付 (18ミクロン厚) アクリア

14K-155mm

仕様

孔あき着色ポリエチレンフィルム  
防湿ポリエチレンフィルム

室外側  
耳  
室内側

特長

- 高性能グラスウールです。
- <防湿ポリエチレンフィルム>  
フィルム厚さ：18ミクロン  
透湿抵抗値：0.032 (m<sup>2</sup>·s·Pa/ng)
- <孔あきポリエチレンフィルム>  
フィルム厚さ：10ミクロン  
透湿抵抗値：0.003 (m<sup>2</sup>·s·Pa/ng)
- 測定条件：温度 25℃、相対湿度 90%  
※参考値、保証値ではありません。

## 壁天井断熱材 高性能グラスウール14K 90mm

高性能防湿フィルム付 アクリア

仕様

孔あきポリエチレンフィルム  
防湿ポリエチレンフィルム

室外側  
耳  
室内側

特長

- 高性能グラスウールです。
- 高い防湿性能を有しています。
- <防湿ポリエチレンフィルム>  
防湿性能 JIS A 6930 同等品  
フィルム厚さ：50ミクロン  
透湿抵抗値：0.123 (m<sup>2</sup>·s·Pa/ng)
- <孔あきポリエチレンフィルム>  
フィルム厚さ：10ミクロン  
透湿抵抗値：0.003 (m<sup>2</sup>·s·Pa/ng)
- 測定条件：温度 25℃、相対湿度 90%  
※参考値、保証値ではありません。
- 従来のグラスウールに比べてフィルム耳幅が広がっており、施工性に優れています。
- 省エネルギー基準の施工で推奨されている防湿フィルムの重ね幅(概ね30mm以上)に対応しています。
- 6面パックの「フルバック仕様」です。

30mm以上

アクリアは全て高性能グラスウールです。

## 住宅の断熱講座

私たちは生活の中で暑さ・寒さを防いで快適に暮らしたいと考えています。また、配管などに流れる流体の温度を維持するために保温・保冷をしたりします。これは、熱をどの様にコントロールするかということになります。この熱とはどのようなものか、考えてみましょう。

### ■熱の伝わり方

たき火で暖をとったり、打ち水で涼をとったりと生活の様々なシーンで熱をコントロールしています。熱の伝わり方は、下記の3つに分類できます。

①「伝導」

「伝導」は物質内部において高温側から低温側へ熱が伝わる現象です。物質によって熱の伝わりやすさが異なります。

②「放射(輻射)」

直接触らなくても温度の異なるもの間で電磁波によって熱は移動します。これが「放射(輻射)」です。太陽熱が暖かいのも「放射(輻射)」です。

③「対流」

温度差で密度が変わることによって空気(流体)とともに熱が移動します。これが「対流」です。

グラスウールは「伝導」による熱の伝わり方をコントロールするのに使います。

## 床断熱材

### 押出法ポリスチレンフォーム保温板65mm

#### ■カネライトフォームの特長



#### 優れた断熱性能です

独立した小さな気泡の中に気体を閉じ込めることにより、熱伝導の三要素として知られる「伝導・輻射・対流」を抑えています。気体を閉じ込めた独立した気泡が熱をさえぎり、結露を抑制します。

#### 吸水・吸湿性がほとんどありません

独立した気泡が、断熱の大敵である水を入りにくくし、断熱性能の劣化を防いでいます。

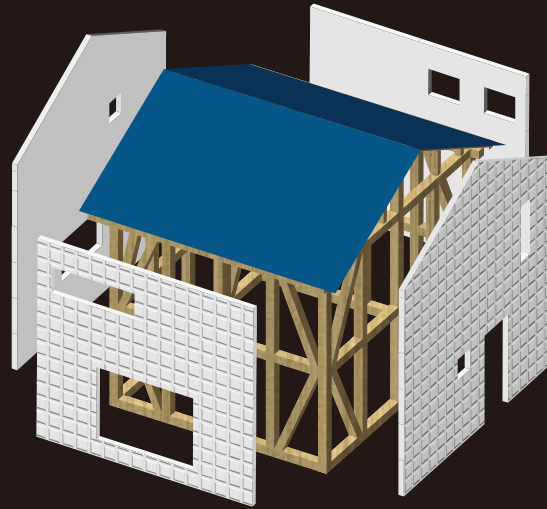
#### 人と地球にやさしく

フロン及びPRTR法対象物質の発泡剤としての使用を取りやめました。また、ホルムアルデヒドも含まれておりません。マテリアルリサイクルも可能で、グリーン購入法にも適合しています。



# ヘーベルパワーボードは4つの価値を護るシェルターです。

木造住宅を“シェルター”に変える、  
ALC外壁材  
ヘーベルパワーボード



- ① 命を護る
- ② 資産を護る
- ③ 未来を護る
- ④ 誇りを護る



ヘーベル  
パワーボード



一般的な  
サイディング

37mmの厚さが叶える

## 防火性と防災性



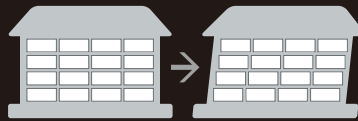
### 【耐火実験で性能を検証】

一般的なサイディングと耐火性能の比較実験を実施。外壁材表面と内装せつこうボード裏面それぞれで、明らかな差が確認されました。



試験日:2017年2月18日  
試験機関:旭化成建材株式会社  
試験終了後の状況:サイディング側内装せつこうボード裏面の焦げが拡大し、横目地より火炎が噴出

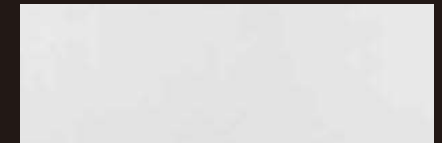
【パネル工法で目地が地震の外力を吸収】



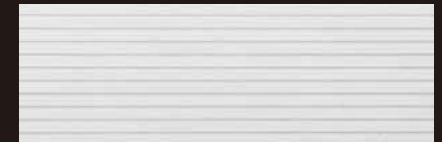
目地が外力を吸収し、建物構造への負担を軽減。

地震時における構造体の変形をヘーベルパワーボード間の目地で吸収する取付け構造となっており、面内変形試験(地震時の層間変形角を再現する試験)においてもその安全性が確認されています。

## 製品ラインナップ



フラットパネル



ライン50



ライン100



『玄関ドア』デザイン一覧

断熱玄関ドア ヴェナートD30 ※防火 ※非防火

- JJ  
パナラウォールナット
- BQ  
シナモンオーク
- BV  
ハニーチェリー
- BE  
マキアートバイン
- KE  
キャラメルチーク
- AM  
ダーズリンウォールナット
- DP  
ガナッシュウォールナット
- Z9  
ショコラウォールナット
- W6  
桑炭
- XP  
ココナッツチェリー
- BJ  
アイスブルーノーチェ
- QS  
オリーブグリーン
- A8  
スモークヒッコリー
- AF  
ガトールアカシア
- HV  
ピターストーン
- LU  
サファイアブルー
- KR  
ルビーレッド
- S1  
ピュアシルバー
- H2  
ブラチナステン
- K5  
カムブラック

N05



XP: ココナッツチェリー

- Aタイプ
- JJ
  - BQ
  - BE
  - KE
  - DP
  - Z9
  - XP
  - BJ

F03



XP: ココナッツチェリー

- Bタイプ
- H2 BV
  - H2 KE
  - H2 Z9
  - H2 W6
  - H2 XP
  - B7 A8
  - B7 AF
  - B7 HV
  - H2 LU
  - H2 KR
- Cタイプ
- S1
  - H2
  - K5

※BV、KE、Z9、W6、XP、LU、KR、H2色の枠色はH2色。  
※A8、AF、HV、K5色の枠色はB7色。  
※S1色の枠色はS1色。

F06



AF: ガトールアカシア

- Bタイプ
- H2 BV
  - H2 KE
  - H2 Z9
  - H2 W6
  - H2 XP
  - B7 A8
  - B7 AF
  - B7 HV
  - H2 LU
  - H2 KR
- Cタイプ
- S1
  - H2
  - K5

※BV、KE、Z9、W6、XP、LU、KR、H2色の枠色はH2色。  
※A8、AF、HV、K5色の枠色はB7色。  
※S1色の枠色はS1色。

C03



BV: ハニーチェリー

- Aタイプ
- BV
  - KE
  - Z9
  - W6
  - XP
  - H2

C04



AP: ダーズリンウォールナット

- Aタイプ
- BV
  - KE
  - AM
  - Z9
  - W6
  - XP
- Cタイプ
- H2
  - K5

※K5色の枠色はB7色。

C08



KE: キャラメルチーク

- Aタイプ
- BV
  - KE
  - AM
  - Z9
  - W6
  - XP
- Cタイプ
- H2
  - K5

※K5色の枠色はB7色。

E03



QS: オリーブグリーン

- Aタイプ
- JJ
  - KE
  - AM
  - Z9
  - QS

E08



JJ: パナラウォールナット

- Aタイプ
- JJ
  - KE
  - AM
  - Z9
  - QS

※商品の色は、印刷の特性上、実物と多少異なる場合がありますのでご了承ください。



タグキーを近づけるだけで、サッと施解錠できるから、面倒なカギの操作を省いて、スマートに出入りできます。



非接触式だから、タグキーを近づけるだけでOK

タグキー



タグキーを近づけるだけでカギを開け閉めできます  
※電池式の場合はボタンを押してから近づけてください。

スマートフォン



※スマートフォンの電池が切れるとカギの施解錠ができません。万が一のために、必ずタグキー、非常用カギのいずれかを携帯することを推奨します。

アプリ上での操作でも、リモコン操作のようにカギの施解錠を行うことができます。※アプリを操作する際は、ドア付近(約3m以内)に近づいてください。ドアから離れた位置では操作できません。

スマートコントロールキー専用アプリ「スマートコントロールキー」



現在の施解錠状態や履歴が確認できる  
現在の施解錠状態を確認できるほか、自分で行った施解錠操作はアプリに履歴が記録され確認ができます。※

※施解錠状態の確認はBluetooth接続時のみ確認が可能です。非接続時は、現在の施解錠状態は確認できません。※施解錠の履歴の確認はBluetooth接続時のみリアルタイムで確認が可能です。非接続時は、最後に接続した時点での施解錠の履歴が確認できます。※外出先などから現在の施解錠状態を確認したい場合は、戸締り安心システム「mimott」(カタログ参照)をご利用ください。

標準装備



タグキー×3  
(非常用収納カギ×3)

非常用カギ×2  
(ディンプルキー)

非常用収納カギ標準装備  
タグキーには非常用収納カギが内蔵されています。優れた耐ピッキング性能を持つディンプルキータイプです。

【タグキー】 ●最大20個まで登録可能

ディンプルキータイプ



非常用収納カギを内蔵 携帯に便利なストラップ穴



ストレートハンドル 洋風カーブハンドル  
□シルバー □ブラック □ブラック

■スマートフォンの登録  
□ 全部で7台まで登録可能  
管理用スマートフォン2台、一般用スマートフォン5台まで登録可能です。

・管理用  
施解錠やスマートフォンアプリの通知機能、キーの登録や削除が可能です。

・一般用  
施解錠やスマートフォンアプリでの通知機能がご利用になれます。

スマートコントロールキー  
利用料金 無料  
※ダウンロードが必要です。

スマートコントロールキー専用アプリ

スマートコントロールキー専用アプリ「スマートコントロールキー」  
「スマートコントロールキー」はドアとスマートフォンをBluetoothでつないでキーの管理、施解錠履歴の確認などを行える専用アプリです。

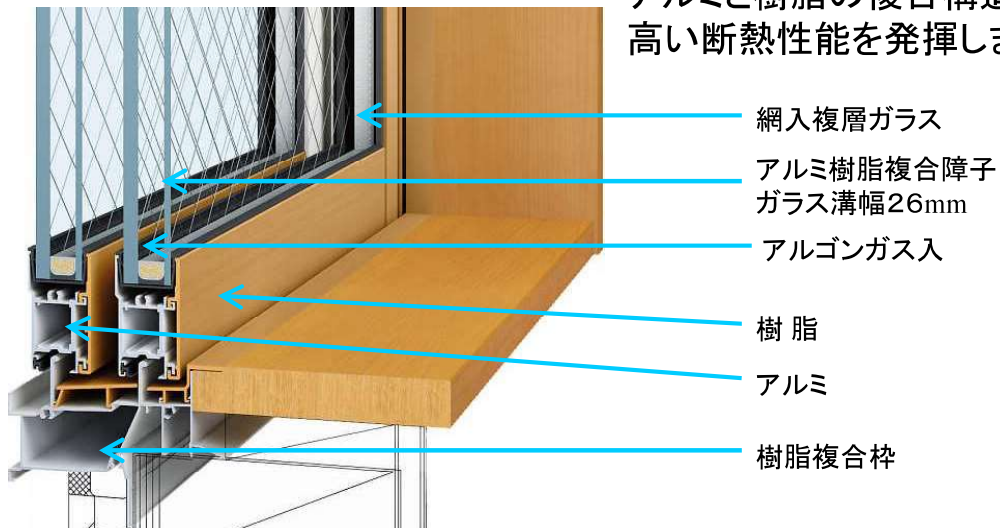
【電子キーの登録確認】※管理用スマートフォンのみ登録している電子キーのリストを確認できます。電子キー紛失などには、削除することができます。

【ドアの設定確認】※管理用スマートフォンのみ自動施錠などの各種設定の状況を確認できます。



【準防火対応仕様】エピソードII防火窓GNEO

アルミと樹脂の複合構造を採用し、高い断熱性能を発揮します。

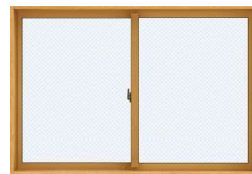


- ← 網入複層ガラス
- ← アルミ樹脂複合障子  
ガラス溝幅26mm
- ← アルゴンガス入
- ← 樹脂
- ← アルミ
- ← 樹脂複合枠

網入複層ガラス仕様

■引違い窓(単体)

単体



内観

面格子付



ラチス格子

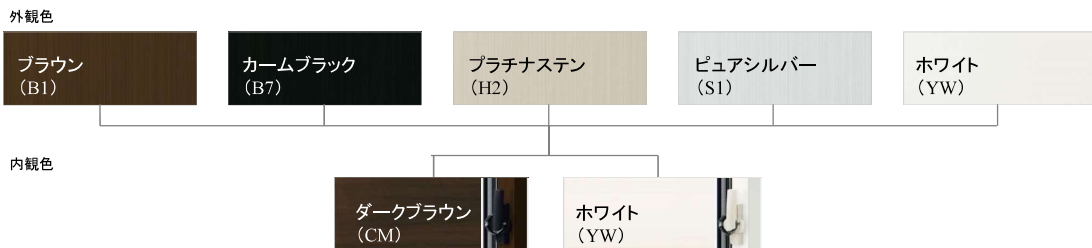
■シャッター付引違い窓  
テラスタイプ(手動)



■シャッター付引違い窓  
窓タイプ(手動)

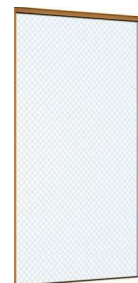


カラーバリエーション



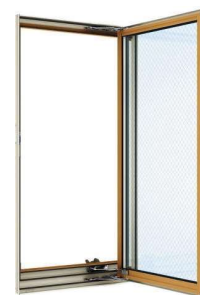
■FIX窓

押縁仕様



■たてすべり出し窓

オペレーターハンドル仕様



□オペレーターハンドル

■すべり出し窓

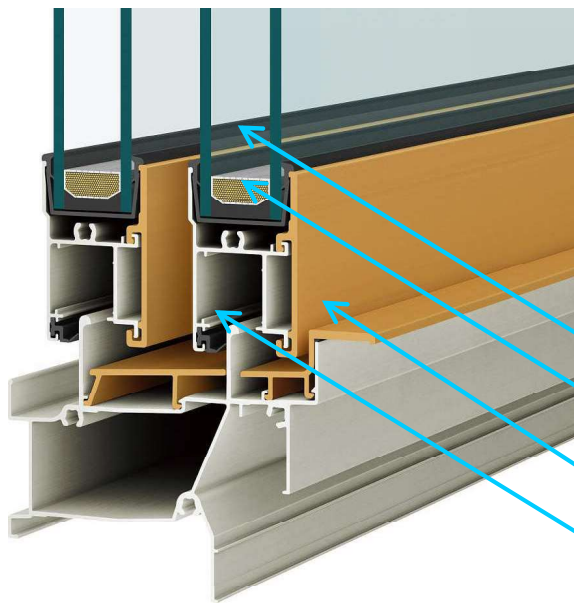
オペレーターハンドル仕様



□オペレーターハンドル



【一般地域仕様】エピソードII NEO



断熱性能が飛躍的に向上！  
アルミ窓ではできなかった、窓の外観カラーは外壁の色に合わせて、内観カラーはそれぞれのお部屋に最適な色の組合せが可能。エピソードNEOなら、コーディネート幅が大きく広がります。

- アルゴンガス入
- アルミ複層障子 ガラス溝幅 26mm
- 樹脂
- アルミ

■引違い窓(単体)



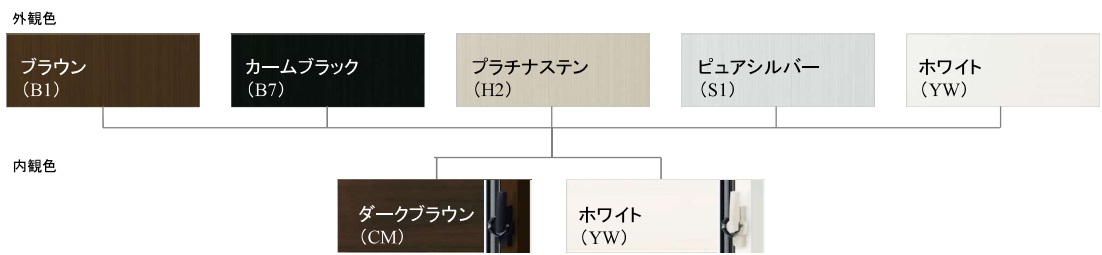
■シャッター付引違い窓 テラスタイプ(手動)



■シャッター付引違い窓 窓タイプ(手動)



カラーバリエーション



■FIX窓 押縁仕様



■たてすべり出し窓 オペレーターハンドル仕様



■すべり出し窓 オペレーターハンドル仕様



※商品の色は、印刷の特性上、実物と多少異なる場合がありますのでご了承ください。

## Kitchen style



※画像はイメージです。実際のプランとは異なります。

### ■ フラットオープンスタイル D744 W2574 フラットタイプS

LDK空間をゆるやかにつなげ、明るく開放感のあるキッチンにすることができます。



※画像はイメージです。実際のプランとは異なります。

### ■ 造作対面スタイル D650 W2550 I型 (食洗機付)

調理中の手元を隠しLDKの間仕切りができます。



※画像はイメージです。実際のプランとは異なります。



※画像はイメージです。実際のプランとは異なります。



※画像はイメージです。実際のプランとは異なります。

## ■フラットオープンスタイル

**C+**  
**Clastone**  
クラストーン  
人造大理石カウンター

トクラスオリジナルの  
人造大理石「クラストーン」。  
肌ざわりの心地よさが  
一味違います。

美しく、お手入れが簡単な人造大理石カウンター

熱に強い



熱や衝撃に強く鍋やフライパンを  
うっかり直置きしても安心です。

汚れに強い



日頃はフキンでサッと拭いただけで  
きれいになります。

キズに強い



しつこい汚れ、キズはご家庭の  
ナイロンたわしで修復できます。

お手入れかんたん



カウンターから排水口まで“一体形状”  
汚れる場所を無くしました。

### 水栓金具



浄水器内蔵シャワー水栓  
(トクラス製)  
AWJSA2HSK



JIS規格指定16物質  
+浄水器協会指定4物質を除去

●浄水器内蔵型  
シャワーヘッド部分に浄水カートリッジが入っています。

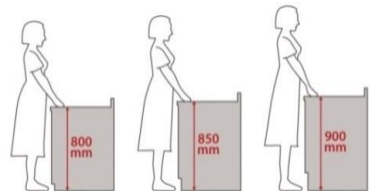
### シンクキャビネット



包丁差し



ザルやボウルなどシンクまわりでよく  
使う調理器具を収納。



ちょうどよい高さで作業ができます。



### 調理スペースキャビネット



上段に調理器具や  
カトラリー中断に  
背の高い調味料下  
段にカセットコン  
ロや土鍋を置きま  
す。

### コンロキャビネット



鍋やフライパンな  
どコンロまわりで  
使う調理器具を収  
納。仕様頻度で上  
下段に分けて収納  
できます。

## Standard Equipment

標準装備品

### D744 フラットタイプS W2574

#### レンジフード



サイドフードSNSR  
シルバー (富士工業製)  
SNSR4MA903(R/L)SI

#### 加熱機器 (ガスコンロかIHの選択ができます)



または



ホーロートップ3口コンロ  
BR3AM5H2SBW  
(リンナイ製)  
ホーロートップ (ブラック)  
フェイス (ブラック)

2口IH+ラジエント  
BHTM6KK  
(日立製)  
トップ (ブラック)  
フェイス (ブラック)

#### カップボード



ツールタイプW600

または



カウンタータイプW1500



## ■造作対面スタイル

**C+**  
**Clastone**  
クラストーン  
人造大理石カウンター

トクラスオリジナルの  
人造大理石「クラストーン」。  
肌ざわりの心地よさが  
一味違います。

美しく、お手入れが簡単な人造大理石カウンター

熱に強い



熱や衝撃に強く鍋やフライパンを  
うっかり直置きしても安心です。

汚れに強い



日頃はフキンでサッと拭くだけでき  
れいになります。

キズに強い



しつこい汚れ、キズはご家庭のナ  
イロンたわしで修復できます。

お手入れかんたん



カウンターから排水口まで“一体形状”  
汚れる場所を無くしました。

### 水栓金具

浄水器内蔵シャワー水栓  
(トクラス製)  
AWJSA2HSK



JIS規格指定16物質  
+浄水器協会指定4物質を除去

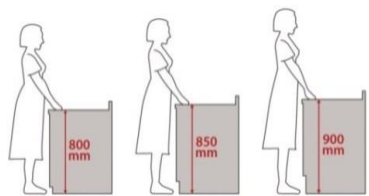


### シンクキャビネット



包丁差し

ザルやボウルなどシンクまわりでよく  
使う調理器具を収納。



ちょうどよい高さで作業ができます。



### 食器洗浄乾燥機



浅型 パネルタイプ  
(パナソニック製)  
BNP45RS9KAA

### 調理スペースキャビネット



### コンロキャビネット



コンロまわ  
りで使う調  
理器具を収  
納。仕様頻  
度で上下段  
に分けて収  
納できます。

## Standard Equipment

標準装備品

### D650 I型対面 W2550(食洗機付き)

#### レンジフード



薄型フードADR W900  
シルバー (富士工業製)  
ADR3A9017(R/L)SY

整流板により吸い込み効率が上がります。



#### 加熱機器 (ガスコンロかIHの選択ができます)



または



ホーロートップ3口コンロ  
BR3AM5H2SBW  
(リンナイ製)  
ホーロートップ (ブラック)  
フェイス (ブラック)

2口IH+ラジエント  
BHTM6KK  
(日立製)  
トップ (ブラック)  
フェイス (ブラック)

#### カップボード



ツールタイプW600

または



カウンタータイプW1500

# Color Variation カラーバリエーション

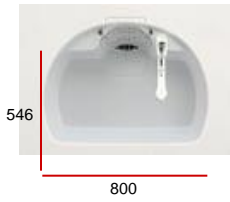
## ■カウンター色

<ニューグラナーナ> ホワイト



## ■シンク形状 2形状

G2シンク



H2シンク



## ■シンク色 7色



## ■扉色 Dシリーズ/鏡面仕上げ



Zシリーズ/マット仕上げ



Nシリーズ/マット仕上げ



Yシリーズ/艶消し仕上げ



Kシリーズ[DAP化粧/光沢]



Qシリーズ/鏡面仕上げ



Sシリーズ/鏡面・艶消し



Hシリーズ[DAP化粧/光沢]



## ■取手



## ■キッチンパネル (壁面)

お手入れしやすく、サッと拭くだけでOKです。





✓ Toclas Bathroom every 1616



壁色

■ 壁色



正面パネル



スラントグレー



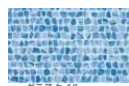
シルキーホワイト



フローホワイト



モルタダーク



クラスタイル



オリーブブラウン



オリーブホワイト



セルベージュ



アンタルネイビー



オリオンブラウン



グラインドメタル



ハウムエクリュ



チェツボベージュ



オリオンブラック



ハウムブラン



周辺パネル



ピュアホワイト



スパークルホワイト

■ エプロン



ホワイト

■ フロア



ホワイト



グレー

■ 人造大理石バスタブスターク



ホワイト



ベージュ

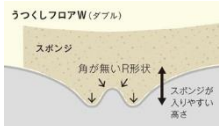
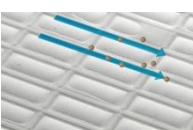
● 保温・断熱アイテム



※写真はイメージ図です。

浴槽の下にと防水性能を誇りますが、浴槽断熱材と断熱合せフタを標準搭載することでさらに保温性が高まり4時間後の湯温定値はわずか2.5℃です。

● うつくしフロアW



ダブルの溝構造が水をしっかり流すから水や汚れが残りにくい

● カミトリ名人+ (プラス) カミトリ名人+ プラス



シャワーを使ったときの水流で髪やゴミを小さくまとめます。



排水口内部の水の中で抗菌イオンを発生しヌメリや臭いの原因となる菌の発生を抑制。



ドア

折戸

または

開戸



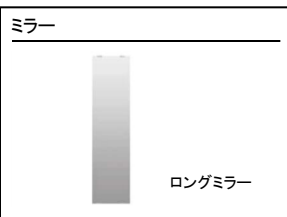
風呂フタ

断熱合せフタ



照明

キューブ型照明1灯 (LED)



ミラー

ロングミラー



シャワー

樹脂製

シルバーグレー

スプレーシャワー (KVK製)



収納棚

ホワイトタイプ (2個)



洗い場側水栓

一般水栓 (KVK製)



タオル掛け

樹脂ブラケットタイプ



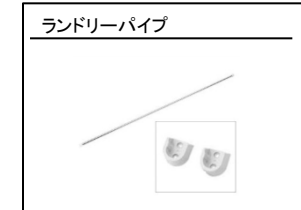
握りバー

樹脂製握りバー-W400



換気乾燥機天井

2.4時間対応換気暖房乾燥機100V (換気扇一体型、マックス製)



ランドリーパイプ

# ●おそうじ浴槽

バスタブを自動で洗浄。  
リモコンのボタンを押すだけで約10分で浴槽を自動洗浄。



説明動画でさらに詳しく



おそうじ浴槽が  
動画でご覧いただけます。



**洗剤の補充は1ヶ月に1回**

洗剤が少なくなると、ランプでお知らせ。  
洗浄タンクは約850ml。  
1ヶ月に1回の補充で充分です。

※標準コースの場合  
※洗剤は花王：パスマジックリン(黄色)をご使用ください。  
※2週間に1回程度は手洗いが必要です。  
※電気温水器、貯湯タイプの給湯器は水圧の関係上、ご使用  
いただけない場合があります。最低作動水圧は、システムバス  
入口水圧0.15MPa(1.5kgf/cm<sup>2</sup>)です。

お掃除時間は  
**約10分**

洗剤の補充は  
**1ヶ月に1回程度**

ランニングコストは  
**1回約21円**

フタを閉じて、リモコンボタンを押すだけで、バスタブを自動で洗浄。



「ふろ洗浄」  
スイッチを押す



排水栓が  
自動で開く



お湯で予備洗浄



洗剤を噴射  
お湯で汚れを落とす



排水栓が  
自動で閉まる

## ■洗浄コース別コスト

洗浄コース	洗浄レベル	洗剤量	洗浄時間	コスト目安
強力コース	5~6人	約45ml	約10分	1回/約30円
標準コース	3~4人	約25ml	約7分	1回/約21円
節約コース	1~2人	約18ml	約6分	1回/約13円

※節約コースを選択すれば、おそうじ浴槽の方がお得です。

✓ Toclas Dresser  
**Jolie**  
ジolie

スリム&シンプル  
キャビネットを組合わせても  
幅スリムタイプなのに、  
収納力を誇る洗面化粧台

間口 750 mm

レイアウト図



※写真はイメージ図です。

ミラー



3面鏡タイプ(LED)  
くもり止め  
・スライドトレイ6個  
・歯ブラシ立て  
・コンセント2個



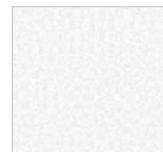
ミラー裏収納  
裏側は全て収納スペース  
なので、見せたくない物も  
すっきりおさまります。



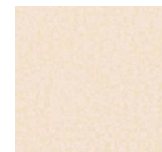
収納トレー  
位置を変えられるので、  
しまう物の高さに合わせて  
収納可能。  
取り外せてお掃除も  
簡単です。

扉色

Eシリーズ

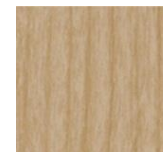


ソフトホワイト

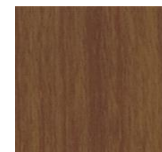


ソフトオレンジ

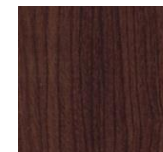
Cシリーズ



ライトチェリー



ブラウンチェリー



ダークチェリー

お手入れやすく、拭き取りやすい

扉のお手入れ簡単!



扉の表面をコート加工。  
油污れも内部に浸透  
させることなく、サッと  
拭き取るだけで簡単  
お手入れ。  
E・Cシリーズ

拭きやすいスツキリー体形状



ボウルの前面部まで  
縦じまがないので、  
サッとひと拭きできます。

さまざまな用途で使い勝手のよいボウル形状

衣類の押し洗いもラクラク



排水口を右奥に配し、  
底面を広く使えるので  
衣類の押し洗いにも便利。

石鹸や洗剤の仮置きに便利



石鹸や小物などを置く  
スペースもあります。

ボウル



ホワイト



ピンク

レイアウト図

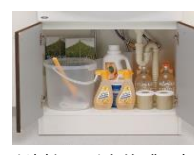


洗髪シャワー水栓  
ムダにお湯を使わない  
節湯水栓です。  
・ワンタッチ吐水切替え  
・リフトアップ  
・ホース収納

レイアウト図



開き扉タイプ



バケツや洗剤ストックなど、背のある物も  
しっかり収納できます。

レイアウト図



バー取手 ※画像はイメージです。実際のプランとは異なります。





3DCGによるイメージ画像です。  
反対壁に設置されている商品がある場合は表示されておりません。



## 1グレード 機能表

グレード別機能
<b>キレイ機能</b> パワー 스트リーム洗浄 女性専用レディスノズル スッキリノズルシャッター ノズルお掃除モード ノズルそうじ ノズルオートクリーニング ノズル先端着脱 キレイ便座 便フタワンタッチ着脱 抗菌樹脂 (ISO抗菌準拠)
<b>エコ機能</b> 超節水ECO5 スーパー節電 ワンタッチ節電 (8h) 電源スイッチ
<b>洗浄機能</b> おしり洗浄 (泡ジェット洗浄) ビデ洗浄 (泡沫ソフト) おしりワイド洗浄 おしりターボ洗浄 スーパーワイドビデ洗浄 ノズル位置調節
<b>快適機能</b> 暖房便座 リモコン スローダウン便座 便座ヒーターオートOFF 着座センサー 点字対応

## カラーバリエーション



## リモコンデザイン



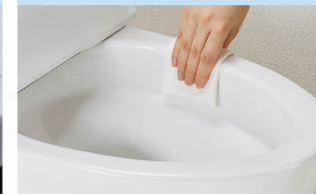
## キレイ機能

### パワー 스트リーム洗浄



強力な水流が便器鉢内のすみずみまで洗い流します。

### フチレス形状



便器のフチを丸ごとなくし、サッとひと拭き、お掃除ラクラクです。

### ハイパーセラミック

表面にキズが付きにくく、ISOに準拠した抗菌 (銀イオン) パワーで細菌の繁殖も抑えられる、汚れに強い便器素材です。

### 水になじみやすい親水性

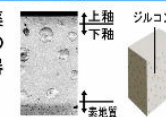
ハイパーセラミックは「水になじみやすい」親水性。便器洗浄やお掃除するたびに汚物を押し流します。

### 抗菌仕様

しっかり汚れを洗い流した上で、銀イオンのパワーで、黒ズミの原因となる細菌の繁殖をしっかり抑制。汚れや水アカ、においを低減します。

### キズ汚れにつよい。

高硬度のジルコンを釉薬の表面まで含んでいるので、キズが付きにくく、陶器の美しさを長く保てます。



## しっかりエコ

地球環境に配慮した、強力洗浄の超節水トイレ。

一般家庭内でトイレは使用水量が多く、全体の21%も使用しています。この貴重な水を大切に使うことを考え、強い洗浄力そのままに、従来品より大幅に洗浄水量を減らしました。「超節水ECO5トイレ」なら、大13L便器と比べ約**69%**、大8L便器と比べ約**49%**節水できます。



# ECO5

大8L便器に比べ、超節水ECO5トイレは、3日でおフロ1杯分以上\*節約できます。

※おフロ1杯を180Lで計算

(試算条件)4人家族(男性2人、女性2人)が大1回/人・日、小3回/人・日使用した場合で算出。

## 紙巻器



### カラーバリエーション



ワンタッチ式紙巻器  
CF-AA22H/WA (色別決)

## タオルリング



スタンダードシリーズ タオルリング  
KF-91

## コンパクトなフォルム

コンパクト設計の奥行760mmなので、空間をより広々でき、ゆとりを生み出します。



## お掃除しやすいフォルム

タンク上手洗はシームレスで拭き掃除しやすいデザイン。



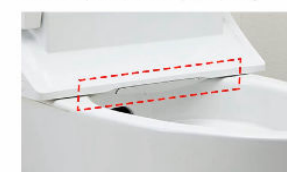
## キレイ便座

便座のつぎ目をなくし、便座裏は防汚素材だから、汚れもサッとひと拭き。



## スッキリノズルシャッター

使わないときはノズルを収納し、男子小用時などの汚れを防ぎます。シャッターは着脱できるので、お手入れラクラク。



## 女性専用「レディスノズル」

INAXはノズルが2本。おしり洗浄用ノズルとは別に、女性にやさしいビデ洗浄用ノズルを搭載しました。



## ノズル先端着脱

ノズルの先端を取り外してカンタン交換可能です。



※マークは住宅省エネ2023キャンペーンの対象製品です。詳細は国の公式ホームページ(二次元コード)にてご確認をお願いします。条件によって対象可否や補助額、期間が異なります。



◆ご注意とお願い  
 ・写真は印刷のため、実際の色と異なる場合がございます。現物またはサンプルなどにてご確認ください。  
 ・商品によっては、予告なく改良、仕様変更などを行う場合がありますので、ご了承ください。  
 ・主要部材、アイテムのみの掲載につき、ご提案プランの詳細は見積書や図面にてご確認ください。  
 ・掲載内容及び写真・図版の無断掲載はかたくお断りします。(許可なく転載・流用した場合、損害賠償が発生します。)

見積No: M23060937965-001-1

株式会社 LIXIL



3DCGによるイメージ画像です。  
反対壁に設置されている商品がある場合は表示されておりません。



機能一覧			
キレイ機能	超節水ECO5 (大5L、小3.8L)	点字対応	
ハイパースティック (ISO抗菌準拠)	ワンタッチ節電 (8h)		
パワーストリーム洗浄	電源スイッチ		
女性専用レディスノズル	洗浄機能		
ノズルそうじ	おしり洗浄 (泡ジェット洗浄)		
ノズルオートクリーニング	おしりマッサージ洗浄		
ノズル先端着脱	ビデ洗浄 (泡沫ソフト)		
キレイ便座	快適機能		
本体スライド着脱	暖房便座		
便フタワンタッチ着脱	スローダウン便座		
抗菌樹脂 (ISO抗菌準拠)	便座ヒーターオートOFF		
エコ機能	着座センサー		

カラーバリエーション

□ BW1 ビュアホワイト	□ BN8 オウホワイト	□ LR8 ピンク	□ BB7 ブルグレー

## キレイ機能

便器のフチを丸ごとなくし、サッとひと拭き、お掃除ラクラクです。



断面図

## パワーストリーム洗浄

強力な水流が便器鉢内のすみずみまで回り、少ない水でもしっかり汚れを洗い流します。



写真は洗浄イメージです。

## シャワートイレ

快適機能がいっぱい。使いやすさにこだわったシャワートイレ。



Hシリーズ  
CW-H41/BW1 (色仮決)

カラーバリエーション

□ BW1	□ BN8
□ LR8	□ BB7

※写真はCW-H42グレードです。

## 紙巻器



ワンタッチ式紙巻器  
CF-AA22H/WA (色仮決)

## タオルリング



スタンダードシリーズ タオルリング  
KF-91

## キレイ便座

便座のつぎ目がなく、便座裏も防汚素材で、汚れてもサッとひと拭き。



## 女性専用『レディスノズル』

ビデ洗浄にはおしりとは別の女性専用『レディスノズル』、女性にやさしい安心・清潔設計。



## 本体スライド着脱

両手で手前に引き出すように、本体を手元にスライド。タンクとのすき間が拭きやすくなります。



## ノズル先端着脱

ノズルの先端を取り外して簡単に交換ができます。



【注】マークは住宅省エネ2023キャンペーンの対象製品です。詳細は国の公式ホームページ(二次元コード)にてご確認をお願いします。条件によって対象可否や補助額、期間が異なります。



◆ご注意とお願い  
 ・写真は印刷のため、実際の色と異なる場合がございます。現物またはサンプルなどにてご確認ください。  
 ・商品によっては、予告なく改良、仕様変更などを行う場合がありますので、ご了承ください。  
 ・主要部材、アイテムのみの掲載につき、ご提案プランの詳細は見積書や図面にてご確認ください。  
 ・掲載内容及び写真・図版の無断掲載はかたくお断りします。(許可なく転載・流用した場合、損害賠償が発生します。)



*Canaeru* カナ・エル **R-Design**  
 あなたらしさを新しくする リゾートラシック

天然木のような風合いの個性的な表情が魅力のデザイン



IMAGE PHOTO



IMAGE PHOTO



IMAGE PHOTO

カラーバリエーション

建具枠 : W3 シルキーホワイト色



D2: ウォールナットダーク色



W2: アッシュホワイト色

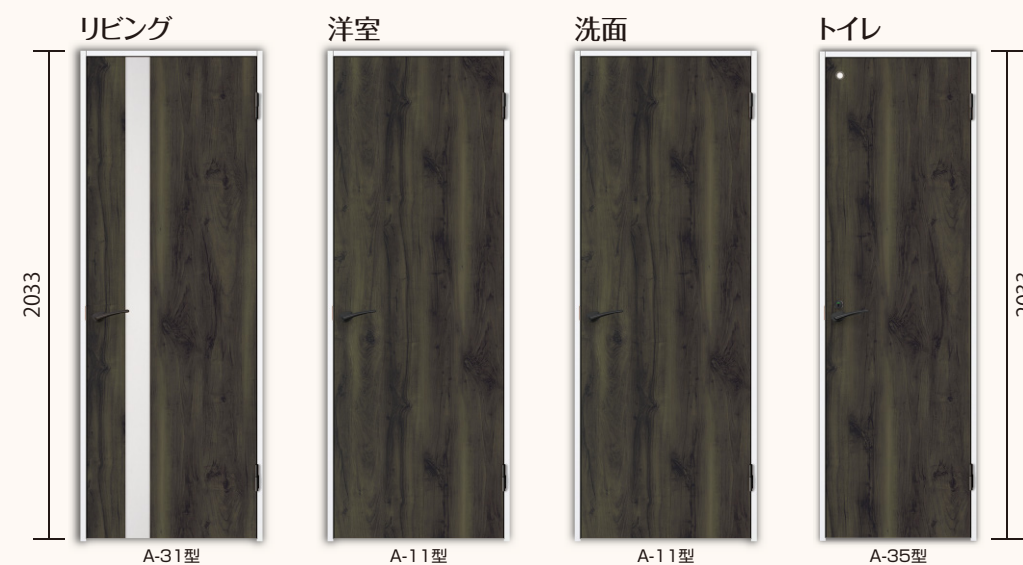
造作材・共通仕様

- 窓枠 : W3 シルキーホワイト色
- 巾木 : W3 シルキーホワイト色
- 開口枠 : W3 シルキーホワイト色
- 建具枠 : W3 シルキーホワイト色
- 玄関収納 : W3 シルキーホワイト色 BOX



内装ドア・引戸

H20タイプ



取手・丁番

ブラック色



クローゼット

H20タイプ



A-11型

収納扉

H20タイプ・他

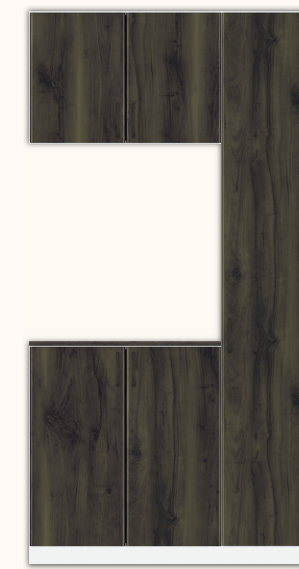


A-11型

A-11型

玄関収納

W1200 この字型



A-11型



床材

カナエル R-Design

カナエル R12ハード

- 抗 菌
- ワックス不要
- 耐 汚 れ
- 耐車イス
- 耐凹みキズ
- 耐擦りキズ
- 耐電気カーペット



K2: ヒッコリーブラック色



D2: ウォールナットダーク色



E2: チェリーミディアム色



L2: オークライト色



P2: メープルペール色



M2: メープルミルクイエ色

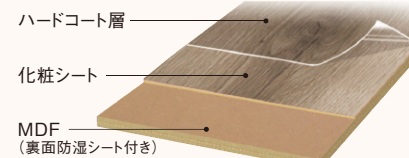


G2: オークグレージュ色



W2: アッシュホワイト色

特長



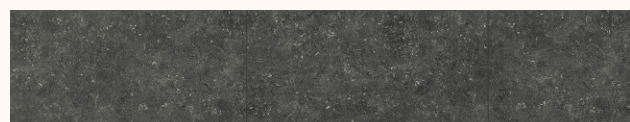
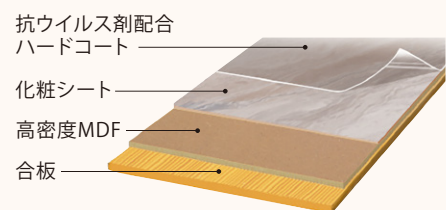
※オプション:床暖房の場合は合板基材のカナエルR12をご検討下さい。

床材

Qualt vc クォルテ vc



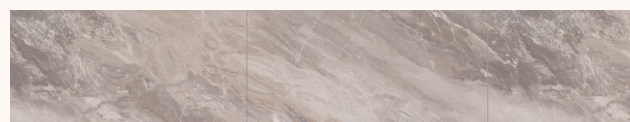
※洗面所・トイレ



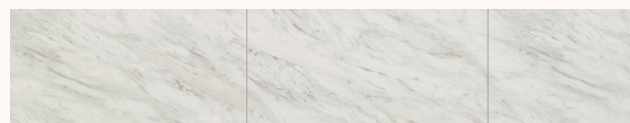
LB: ライムストーンブラック柄



LG: ライムストーンペールグレー柄



MP: マーブルアッシュピンク柄



MW: マーブルホワイト柄

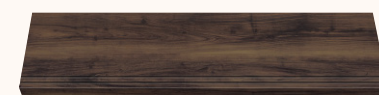
階段

カナエル Rデザイン階段

※側板・蹴込板は近似色となります。



ヒッコリーブラック色 (K2)



ウォールナットダーク色 (D2)



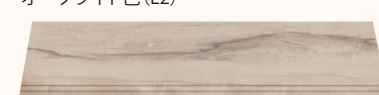
チェリーミディアム色 (E2)



オークライト色 (L2)



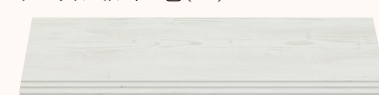
メープルペール色 (P2)



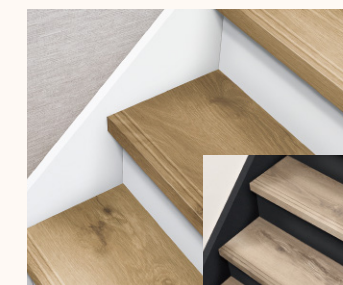
メープルミルクイエ色 (M2)



オークグレージュ色 (G2)



アッシュホワイト色 (W2)



※ブラック色・ホワイト色は木目のない単色となります。

手摺

システム手摺35EX



ブラック色 (K7)

ダーク色 (D7)

ミディアム色 (E7)

ライト色 (L7)

ペール色 (P7)

ミルクイエ色 (M7)

グレージュ色 (G7)

ホワイト色 (W7)



## 床下点検口

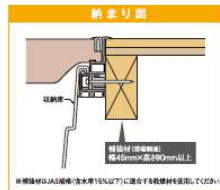
# Joto



### 高気密型床下点検口

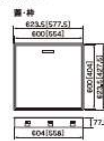
#### 標準型

床開口寸法：  
450×800タイプ：410×560mm  
800×800タイプ：800×806mm  
フローリング切寸法：  
450×800タイプ：382×532mm  
800×800タイプ：577.5×577.5mm



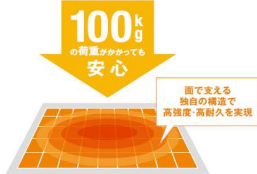
#### 製品図

※1内寸法は450×800タイプ



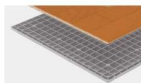
#### こだわりの独自構造

キシミやガタツキを抑制。



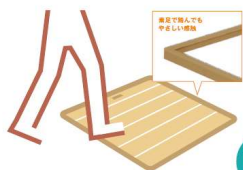
キシミを感じない安定した歩行感を実現。

100kg (80kg) の荷重でも、たわみはわずか3mm以下。キズや変形も少ない安定した歩行感を実現しています。気にもならないガタツキがなく、歩行時に手振れもありません。



#### こだわりの踏みごころ

住む人にやさしい樹脂素材。



フロア材の厚み  
2.5mm

素足にやさしく、つまずかないバリアフリー対応。

高強度の樹脂素材は滑りにくく、踏入もどやどやしない滑り止め。高目録の樹脂材で、歩行感も安心です。また、フロアとの高さも2.5mmバリアフリー対応です。ご心配の方やお子様にも安心です。



#### こだわりの使いやすさ

サイズが選べて収納にも便利。



家中どこでも点検をサポート。

サイズは4タイプ、用途に合わせてお選びいただけます。さらに、床開口のサイズに合わせて収納庫も設置しているため、天板裏の収納スペースでもご利用いただけます。



#### こだわりのラインアップ

インテリア性が高く、床になじむ豊富なカラー。

カラーが豊富なため、床仕上げ材の色に合わせて選択でき、床開口の存在も目立たせません。



蓋の仕上げはインテリア性を重視した3種類。

※1〜3のいずれかを選択してご注文ください。フロア材の厚みは2.5mmです。



## 天井点検口

# Joto

### 気密型天井点検口

空間に調和するホワイトフレーム。



455×455

品番 SPC-4545A

在来工法向け

色・柄

材質

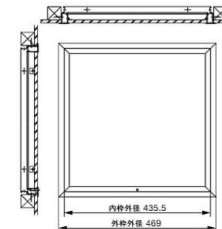
梱包

付属品 取付ビス1袋(20mm×8本)

※天井下地材およびクロス等の仕上材は付属しておりません。

※対応できる天井材の厚みは9~12mmです。

#### ■ SPC-4545A



天井開口寸法 SPC-4545A : 457×457mm

天井材切寸法 SPC-4545A : 414×414mm

#### ⚠ 注意

- ◎天井には天井点検口、壁には壁点検口をご使用ください。
- ◎浴室等の湿気の多い場所や屋外でのご使用は避けてください。製品の品質が維持できない恐れがあります。
- ◎フローリングストップ断熱材・断熱産は同梱されておりません。フローリング断熱でご使用の場合は「高気密・高断熱型天井点検口」をご使用ください。
- ◎施工の際は、ホームページ記載の注意事項をご確認いただき、施工説明書に従って施工してください。

## 押入れ棚

NANKAI NANKAI PLYWOOD 南海プライウッド株式会社



### 棚収納パーツ 中段セット

扉裏に設置可能な扉裏収納タイプ。扉裏に設置することで、扉裏のスペースを有効活用し、収納スペースを拡大します。

■製品特長  
扉裏に設置可能な設計です。扉裏に設置することで、扉裏のスペースを有効活用し、収納スペースを拡大します。



### 棚収納パーツ 枕棚セット

真鍮製の枕棚は、どのサイズでも簡単に取り付け可能な取付金具が標準で付属しています。

■製品特長  
真鍮製の枕棚は、どのサイズでも簡単に取り付け可能な取付金具が標準で付属しています。



### 中段セット

#### 耐荷重の目安値

パーツ	条件	耐荷重の目安値
中段	幅2000mm以下	200kg
	幅2001mm以上(床補強必要)	

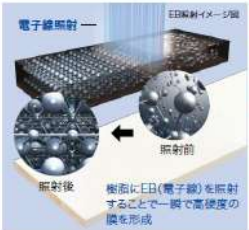
上記の数値は目安であり保証値ではありません。

### 枕棚セット

#### 耐荷重の目安値

パーツ	条件	耐荷重の目安値
枕棚	幅2000mm以下	70kg
	幅2001mm以上(床ネジ金具補強必要)	

上記の数値は目安であり保証値ではありません。



長期使用にも耐えられるEBテクノロジーを用いたEBコート仕様。(シェルホワイト対応)

汚れの目立つ白だからこそ、数ある加工選択肢の中から「汚れにくい」「傷つきにくい」「はがれにくい」をクリアする加工を採用しました。

■VシリーズのシェルホワイトはEBコート仕様ではありません。

汚れに強い! 汚れをはじく  
傷に強い! 傷が付きにくい  
粘着剤に強い! 跡が残らない

## 押入れボード

ホルムアルデヒド発散建材の規制対象外品

# さわやか 押入れボード

特許番号：第2652593号

調湿機能

クローゼットや押入れは、湿気がこもりがちです。このような収納スペースには、さわやか押入れボードをお使いください。ボードに含まれた珪内珪藻土が収納スペースの湿度を調節し、カビやダニの繁殖を抑えます。



S-2  
[ロボフロ]



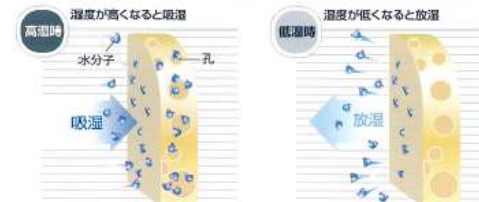
S-8  
[桐]

### 珪藻土とは？

珪藻土は、海のプランクトン(珪藻類)が沈積し、化石化した地層から得られる地層岩です。中でも珪内珪藻土には、調湿機能に優れた微細な孔がたくさんあり、それらの孔で湿気を吸ったり吐いたりして、住みやすい湿度を調整します。



### 調湿のメカニズム



珪内珪藻土が湿気を吸ったり吐いたりして、湿度を調節します。

チヨダウーテ株式会社

# ドアホン

## テレビドアホン JS-12

シンプルデザインのテレビドアホン。

- 1 玄関
- 2 室内

- 夜もカラー
- 3.5型カラー
- 3.5型カラーモニター
- カメラ付
- モニター付
- リモコン付
- 送話機付
- 受話機付
- 電源供給
- 取付簡単

HOI HOI認定商品  
品質保証  
認定商品  
認定商品

2年間保証

カメラ付玄関子機 JS-12 (オープン価格) POEJ-F48 89249 034071

モニター付玄関子機 JS-1H-T (オープン価格) POEJ-F48 89249 034491

モニター付玄関子機 JS-1H-T (オープン価格) POEJ-F48 89249 034491

●AC電源直結式

●モニター付子機を増設する場合  
※配線方式のため、配線の簡単になりました。

映る範囲 (カメラ部20倍)

玄関子機の取付角度を調整  
カメラ角度左右調整台 JBW-D  
標準価格 500円税別  
POEJ-F48 89249 019202

チャイム音で来訪客を知らせます。

別売無線スピーカー IER-2  
標準価格 1,800円税別  
POEJ-F48 89249 048944

ワイヤレス別売システム FW-TR (オープン価格)  
POEJ-F48 89249 270812  
52ヶ所設置

カメラレンズ角度が上・下・左・右・斜めに調整可能。従来品に比べ、角度調整ができる範囲が広がりました。

シンプルデザイン  
スピーカーを本体背面に設置し、外観の美しさにこだわりました。

夜もカラー  
3.5型カラー  
3.5型カラーモニター  
3.5型カラーモニターを採用。夜もしっかりカラーで確認可能。

カメラ角度調節レバーは、本体裏面にあります。

※角度の調整は玄関子機の背面からとなります。

角度調節  
1 正面向上  
2 下向き 最大45° (1段階)  
3 上向き 最大15° (2段階)  
4 斜め上向き 最大15° (2段階)  
5 斜め下向き 最大15° (2段階)  
6 右向き 最大15° (1段階)  
7 左向き 最大15° (1段階)  
※左向き、上向き、斜め上向きに設定すると映像が逆さまになります。

本体背面

3.5型カラーモニター

※標準はイメージです。

※ハンズフリー通話の大きい音を優先し、音の小さい音を優先するように自動的に切り替える方式です。故障・玄関子機電源の音が大きいときは、通話ができなくなり、音声通話のしづらい場合があります。  
●ACの機種はAC100V電源直結式です。取付工事は「電気工事士」の資格が必要です。※モニターは液晶画面は機器を保護するための保護フィルムで覆われており、手垢はつきやすくなります。

## 24時間換気システム

全室換気タイプ  
第3種換気方式

空気を循環してきれいな空気を保つ  
24時間換気システムです。



### A 給気口 (更科製作所)

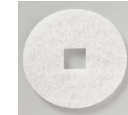
・第3種換気方式に対応した自然給気

#### SPRシリーズ 薄型プッシュ式



#### 特徴

- シンプルで極限まで薄くしたデザインは、室内への圧迫感や違和感を惹きません。
- プッシュ式3段階開閉機構を独自開発、指で軽く押すだけで安定した新风量を実現しました。
- フィルターを装備していますので花粉や粉塵の侵入も大幅に軽減します。
- フィルターのメンテナンスは全面パネルを外して取り出し、水洗いをするだけで簡単お手入れです。



#### 交換フィルター

プッシュ式換気レジスター用交換フィルター

### B 排気ファン

パイプ用ファン 強制排気用  
PFS2-100A スタンダードタイプ

PFS-100GL パイプ用ファン 強制排気用  
人感センサー+風量強弱タイプ



強制排気用 格子パネル 電源入切スイッチ付  
居室・洗面室  
●スタンダードタイプ ●電源入切スイッチ付 ●AC100V  
●本体重量: 約0.5kg ●接続端子接続 ●壁・天井取付可

製品仕様	
適合パイプ(mm)	φ100
羽根	プロペラファン
風量 (m <sup>3</sup> /h)	82/92 (50/60Hz)
消費電力(W)	2.0/2.8 (50/60Hz)



強制排気用 格子パネル 人感センサー  
電源入切スイッチ付

●人感センサー/風量強弱タイプ ●AC100V ●本体重量: 約0.7kg ●遠隔端子接続 ●接続端子接続

製品仕様	
適合パイプ(mm)	φ100
羽根	プロペラファン
風量 (m <sup>3</sup> /h)	83/96・37/39 (50/60Hz)・(静)50/60Hz
消費電力(W)	3.1/3.5・2.5/2.8 (50/60Hz)・(静)50/60Hz

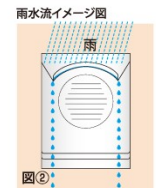
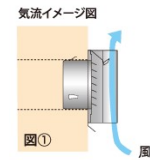
### 防火ダンパー付フード (更科製作所)



TRDシリーズ  
標準: 防火ダンパー ビス組立 特定防災該当品  
選抜可能: 防虫網 付・無  
72°C第08EG003号  
120°C第08EG004号  
呼び内径: 100mm

#### 特徴

- 低圧タイプです。
- 標準セットされている温度ヒューズは、72°C用です。
- カチオン電着塗料+粉体塗料 (クリア色は粉体塗料のみ)



標準色: シルバーメタリック



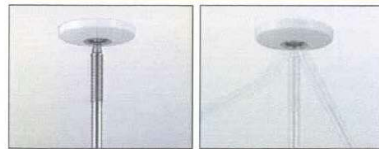
## ホスクリーン

「こういうモノ、ほしかった!」女性のアイデアから生まれた室内物干です。

### ホスクリーン®



#### 天井を守るスプリング機構



急な荷重を天井に直接伝えないよう、クッション効果を持たせています。  
横方向に引っ張られた場合も、スプリングが曲がって力を逃がす事で天井を守ります。

#### ボールをしっかりとロック



抜け落ちの心配が無いロック機構。その状態でもボールはフリーに動きます。

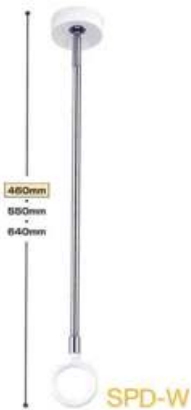
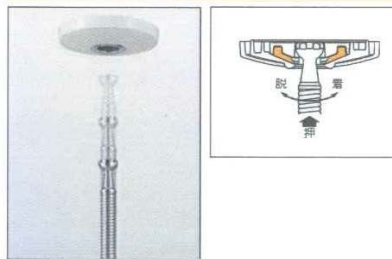
#### 掛けすぎを知らせるガイド機能



注意 約8kg

天井保護のため、荷重超過を目にとまりやすいリング付け根に[黄]→[赤]と表示する事で注意を促します。

#### 手軽にワンタッチ着脱



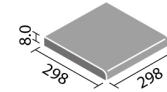
SPD-W

設立10年、「ホスクリーン」が  
ロングライフデザイン賞受賞

ISO 9001 KAWAGUCHI IKEN

## タイル

### グレイスランド



INAX

#### <スレート調>



IPF-300/GRL-1



IPF-300/GRL-2



IPF-300/GRL-3



IPF-300/GRL-4



IPF-300/GRL-5



IPF-300/GRL-6

#### <グラニット調>



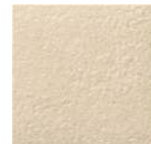
IPF-300/GRL-11



IPF-300/GRL-12



IPF-300/GRL-13



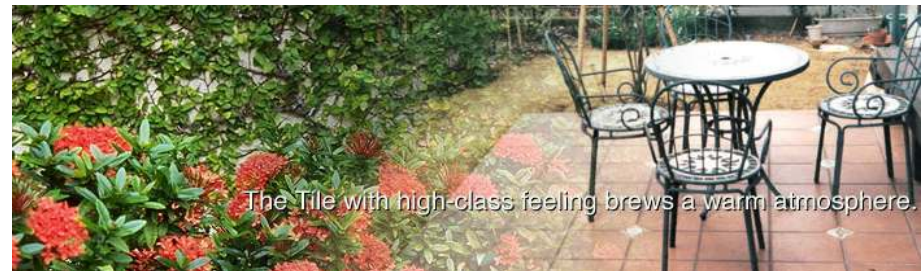
IPF-300/GRL-14



IPF-300/GRL-15



IPF-300/GRL-16



The Tile with high-class feeling brews a warm atmosphere.

LED

DOWN LIGHT

キッチン

手元灯

勾配天井用

Grid of 6 down light product cards with images and specifications for models OD 261 886R through OD 261 926R.

LED

PENDANT LIGHT

階段

Grid of 4 pendant light product cards with images and specifications for models OP 252 231LR through OP 252 872LR.

LED

BRACKET LIGHT

LED

CEILING LIGHT

LED

SANITARY LIGHT

Bracket light product card for model OB 255 276LR.

Grid of 3 ceiling light product cards with images and specifications for models OL 251 360R through OL 013 006LR.

Grid of 3 sanitary light product cards with images and specifications for models OD 261 795 through OW 269 045LR.

LED

EXTERIOR LIGHT

Grid of 6 exterior light product cards with images and specifications for models OD 261 850 through OQ 254 986LR.

