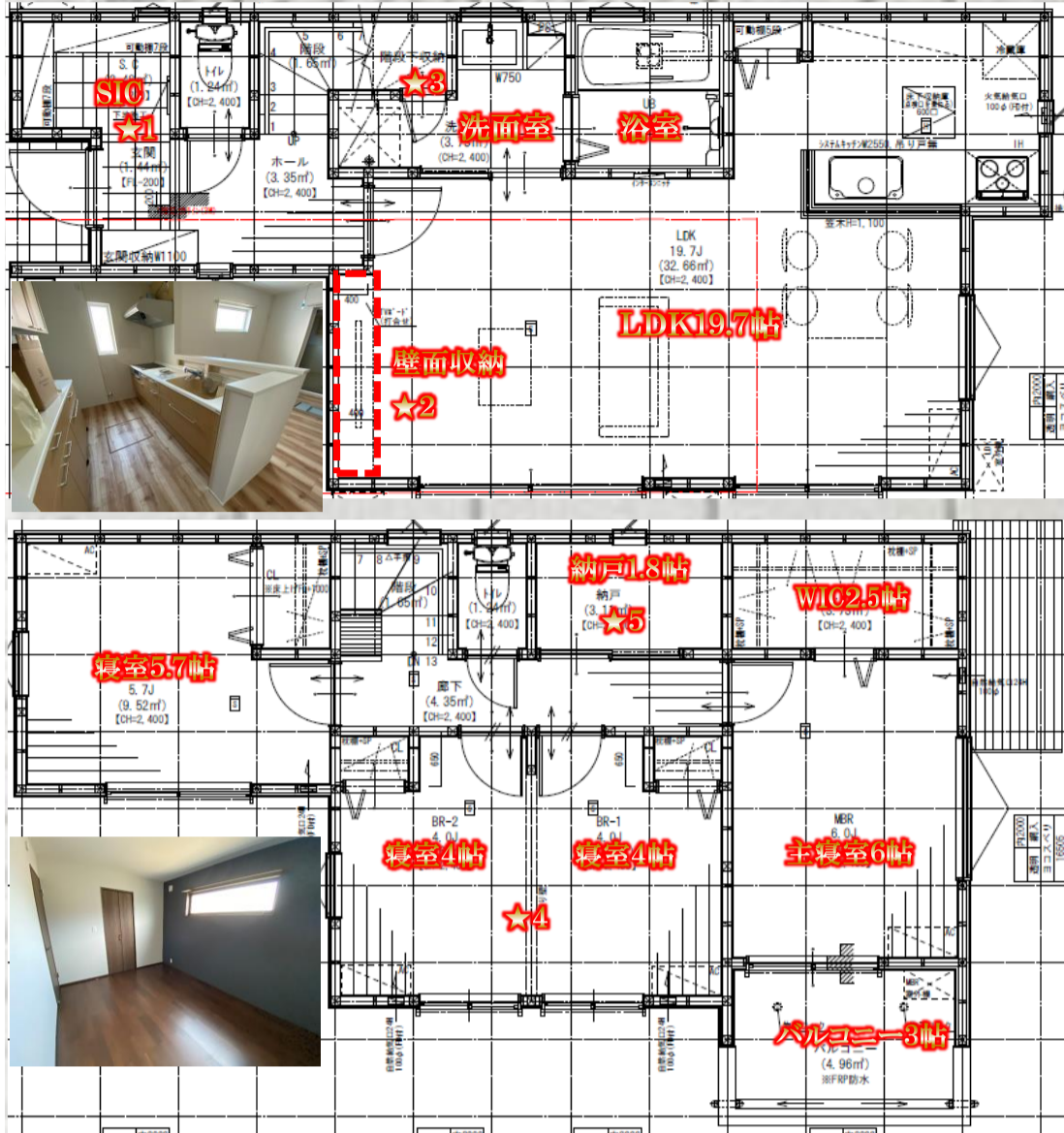


# 弊社仕様を実際に「見て」、間取りや広さ等を「体験」して下さい！



現在の状況を踏まえ、見学会の開催にあたって、感染予防と拡大防止のため以下の対策を実施いたします。

- ご予約は1時間当たり1組様限定とさせていただきます。
- ①10:00-11:00 ②11:00-12:00 ③12:00-13:00 ④13:00-14:00 ⑤14:00-15:00 ⑥15:00-16:00 ⑦16:00-17:00
- ※上記時間帯でご希望の番号をお伝えくださいませ。
- ※先着順となります。
- ご来場いただく皆様にはマスクの着用をお願いします。(マスクをお持ちでない場合、こちらで準備しているマスクをお使いください。)
- 会場入り口に消毒液を設置いたしますので、出入りの際は消毒にご協力をお願いします。
- 会場内では配布する手袋の着用下さいませ。(お子様用もございます)
- 換気のため会場の窓は開放といたします。

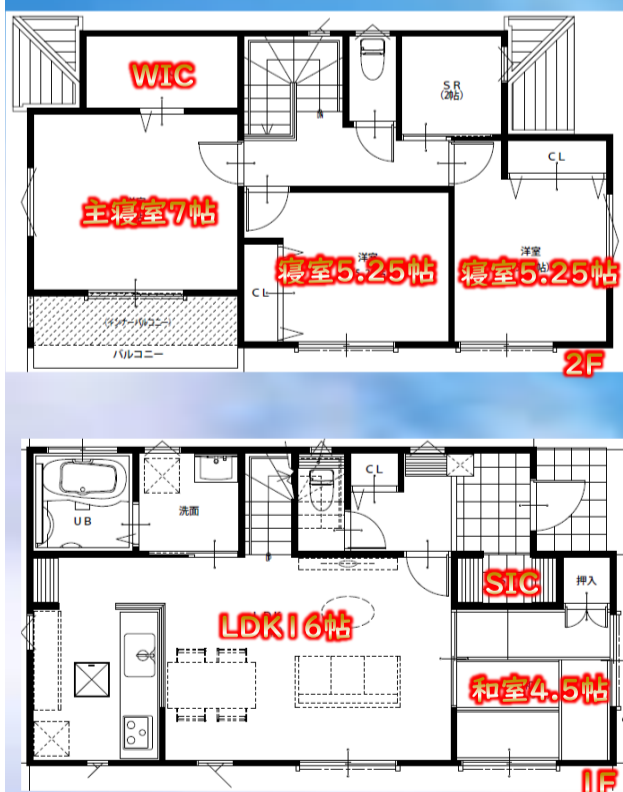


↓この看板が目印です★↓



## 同時開催!!伊勢原市高森33区画 現地販売会開催中

<参考プラン>



おかげさまで残り2区画



### 土地+注文住宅(参考価格) 3,210万円(税込)※

土地 : 1,618万円  
建物本体参考プラン: 1,592万円(税込)

上記完成見学会にて同仕様の建物見学できます!

【物件概要】  
所在地:伊勢原市高森1090-1付近  
交通:小田急線「愛甲石田」駅より徒歩約15分(約1200m)  
土地総区画数:33区画 販売区画数:2区画  
土地面積:120.62㎡(36.48坪)~128.45㎡(38.85坪)  
建物参考プラン(延床面積):98.95㎡(29.875坪)  
権利:所有権 地目:宅地 都市計画:市街化区域  
用途地域:第一種住居地域  
建ぺい率:60% 容積率:200% 現況:更地(造成済み)  
ライフライン:公営水道、公共下水、集中プロパンガス  
その他:準防火地域、分譲地内に県公園  
学区:成瀬小学校徒歩約6分(約500m)  
成瀬中学校徒歩約11分(約850m)  
取引態様:売主代理(仲介手数料掛かりません)



株式会社ライブバージョン  
神奈川県伊勢原市桜台3丁目5番4号ライブビル 2F

フリーダイヤル  
0120-400-936

株式会社ライブバージョン

検索

高森33区画

検索